

-100000

0

100000



200000

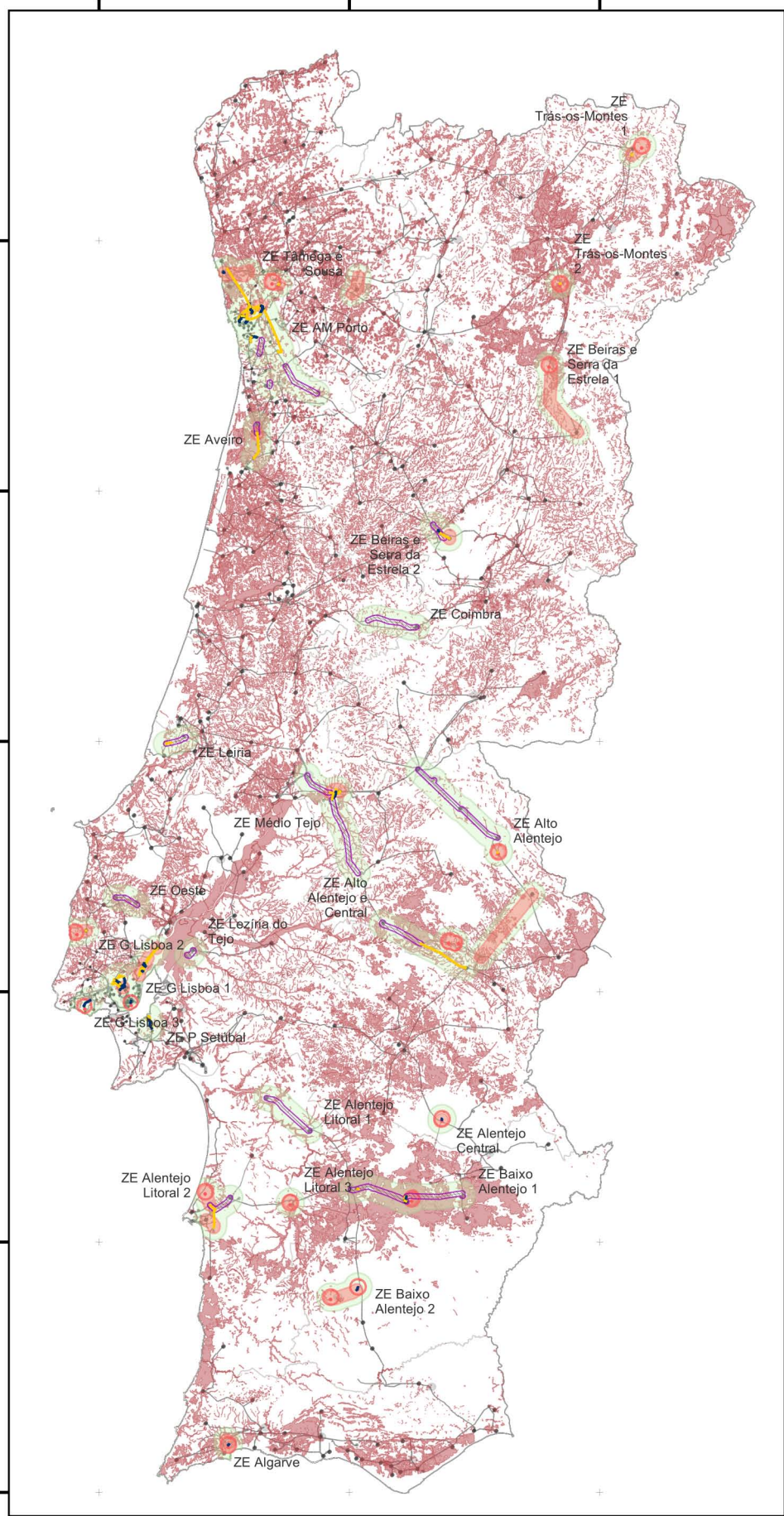
100000

0

-100000

-200000

-300000



### Legenda:

#### PDIRD-E 2024

##### Propostas de intervenção

- Zona Estratégica
- Intervenções em rede AT existente**
  - Remoção da Rede Aérea 60kV
  - Nova Rede Subterrânea 60kV
  - Remoção da Rede Subterrânea 60kV

##### Modernização da RND existente (Buffer de 1km)

- Eixos Estratégicos Modernização

##### Eletrificação e Descarbonização (Buffer de 2,5km)

- Eixos Estratégicos SE
- Eixos Estratégicos LAT

##### FCD3

- RAN

##### Mapa da RND-AT (2024)

##### Rede atual E-Redes AT 60kV

- Aéreo
- Subterrâneo

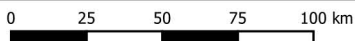
##### Subestações

- SE\_E-Redes
- SE\_REN

##### CAOP 2023

- NUTS III
- Continente

Sistemas de Coordenadas de Referência: PT-TM06/ETRS89  
 Elipsóide de referência: GRS80  
 Projeção cartográfica: Transversa de Mercator



### PDIRD-E 2024

#### Avaliação Ambiental Estratégica

RAN - Reserva Agrícola Nacional (informação geográfica cedida pela DGT)



-100000

0

100000



200000

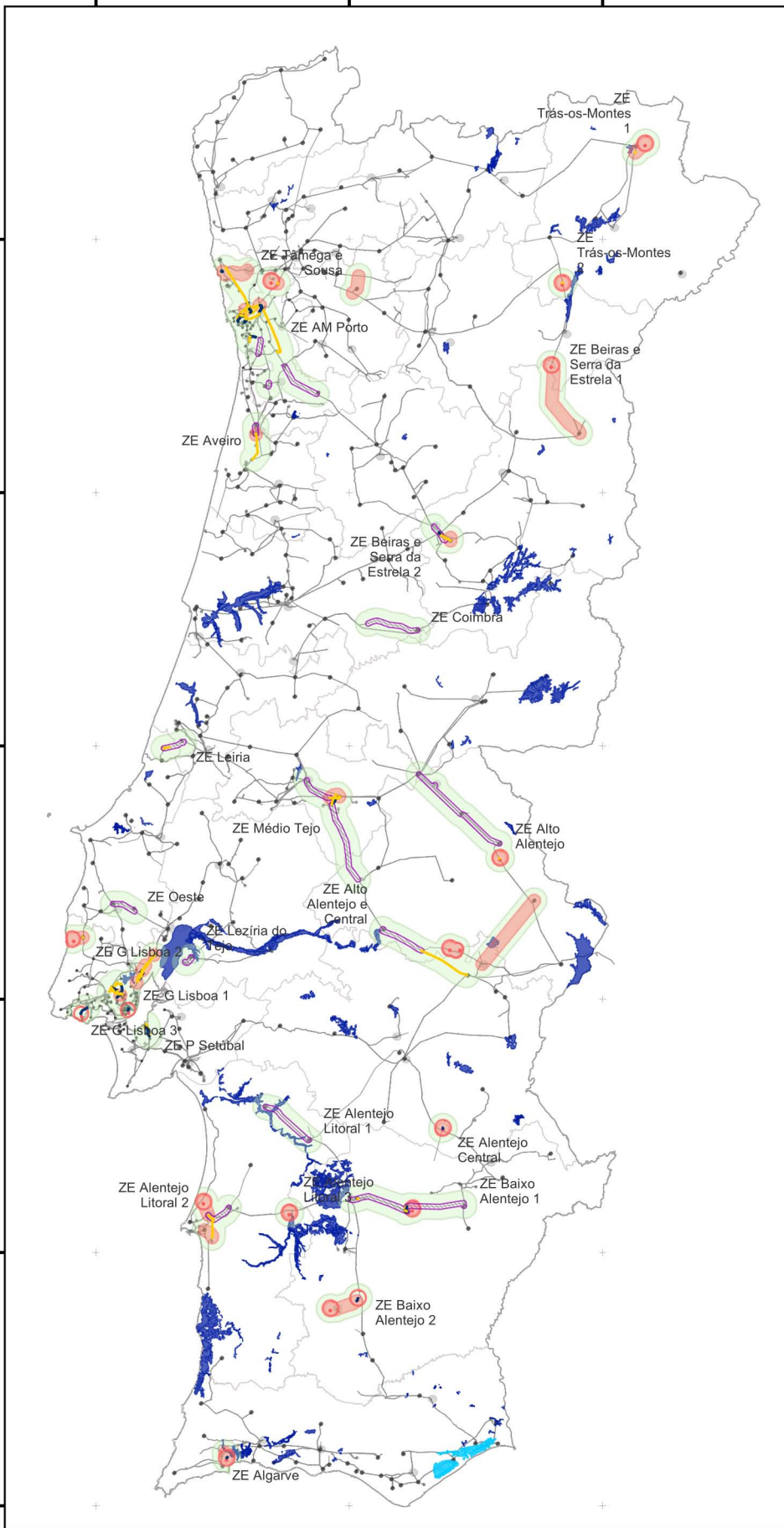
100000

0

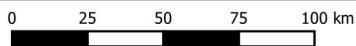
-100000

-200000

-300000



Sistemas de Coordenadas de Referência: PT-TM06/ETRS89  
Elipsóide de referência: GRS80  
Projeção cartográfica: Transversa de Mercator



### Legenda:

#### PDIRD-E 2024

##### Propostas de intervenção

- Zona Estratégica
- Intervenções em rede AT existente**
  - Remoção da Rede Aérea 60kV
  - Nova Rede Subterrânea 60kV
  - Remoção da Rede Subterrânea 60kV

##### Modernização da RND existente (Buffer de 1km)

- Eixos Estratégicos Modernização

##### Elettrificação e Descarboxinação (Buffer de 2,5km)

- Eixos Estratégicos SE
- Eixos Estratégicos LAT

##### FCD3

- Regadios em exploração
- AH Sotavento Algarvio (PDM Tavira em revisão)

##### Mapa da RND-AT (2024)

##### Rede atual E-Redes AT 60kV

- Aéreo
- Subterrâneo

##### Subestações

- SE\_E-Redes
- SE\_REN

##### CAOP 2023

- NUTS III
- Continente

### PDIRD-E 2024

#### Avaliação Ambiental Estratégica

Regadios em Exploração (informação geográfica cedida pela DGADR)

-100000

0

100000



200000

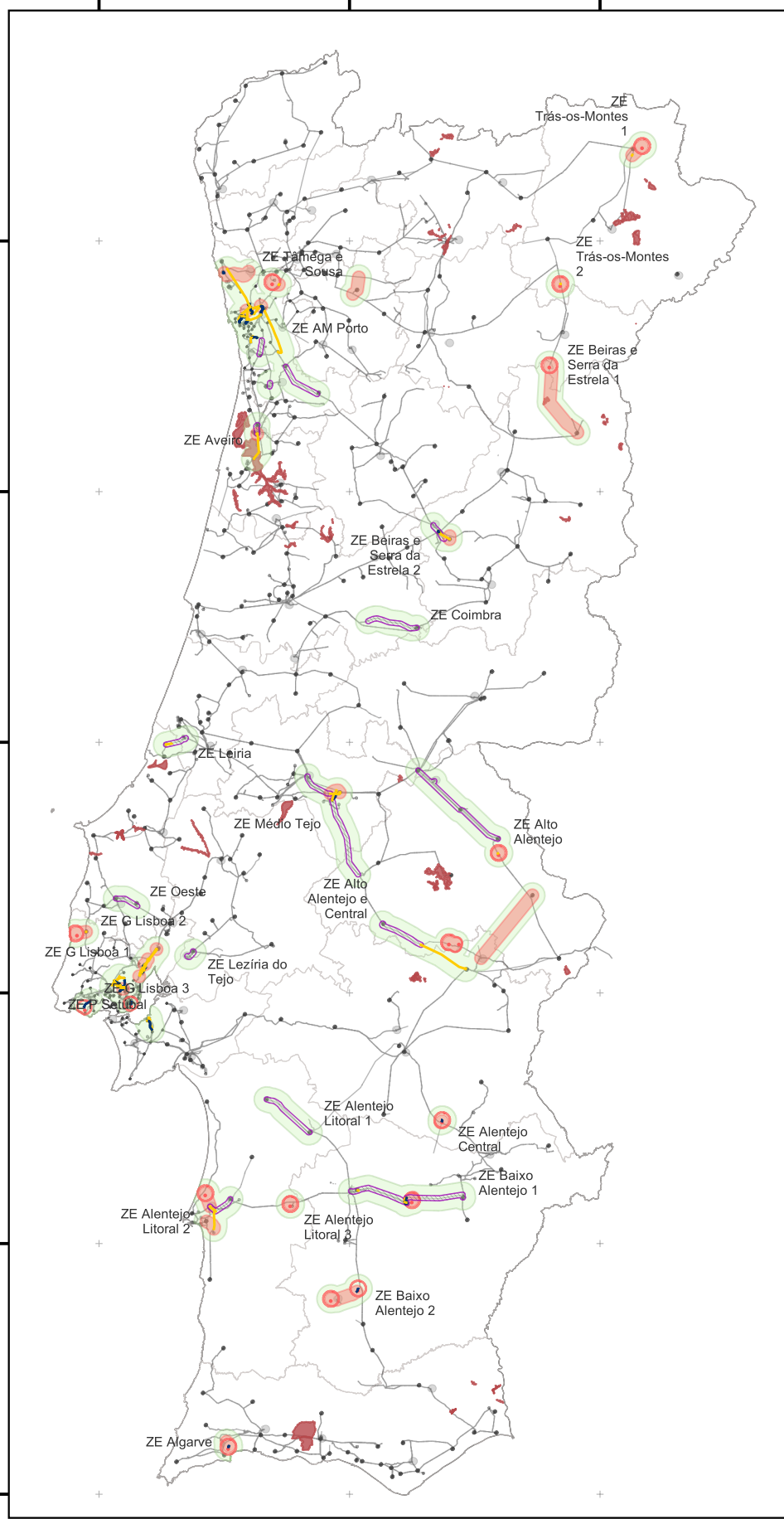
100000

0

-100000

-200000

-300000



### Legenda:

#### PDIRD-E 2024

##### Propostas de intervenção

- Zona Estratégica
- Intervenções em rede AT existente**
  - Remoção da Rede Aérea 60kV
  - Nova Rede Subterrânea 60kV
  - Remoção da Rede Subterrânea 60kV

##### Modernização da RND existente (Buffer de 1km)

- Eixos Estratégicos Modernização

##### Eletrificação e Descarbonização (Buffer de 2,5km)

- Eixos Estratégicos SE
- Eixos Estratégicos LAT

##### FCD3

- Regadios Potenciais

##### Mapa da RND-AT (2024)

##### Rede atual E-Redes AT 60kV

- Aéreo
- Subterrâneo

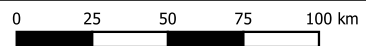
##### Subestações

- SE\_E-Redes
- SE\_REN

##### CAOP 2023

- NUTS III
- Continente

Sistemas de Coordenadas de Referência: PT-TM06/ETRS89  
 Elipsóide de referência: GRS80  
 Projecção cartográfica: Transversa de Mercator



### PDIRD-E 2024

#### Avaliação Ambiental Estratégica

Regadios Potenciais (informação geográfica cedida pela DGADR)



-100000

0

100000



200000

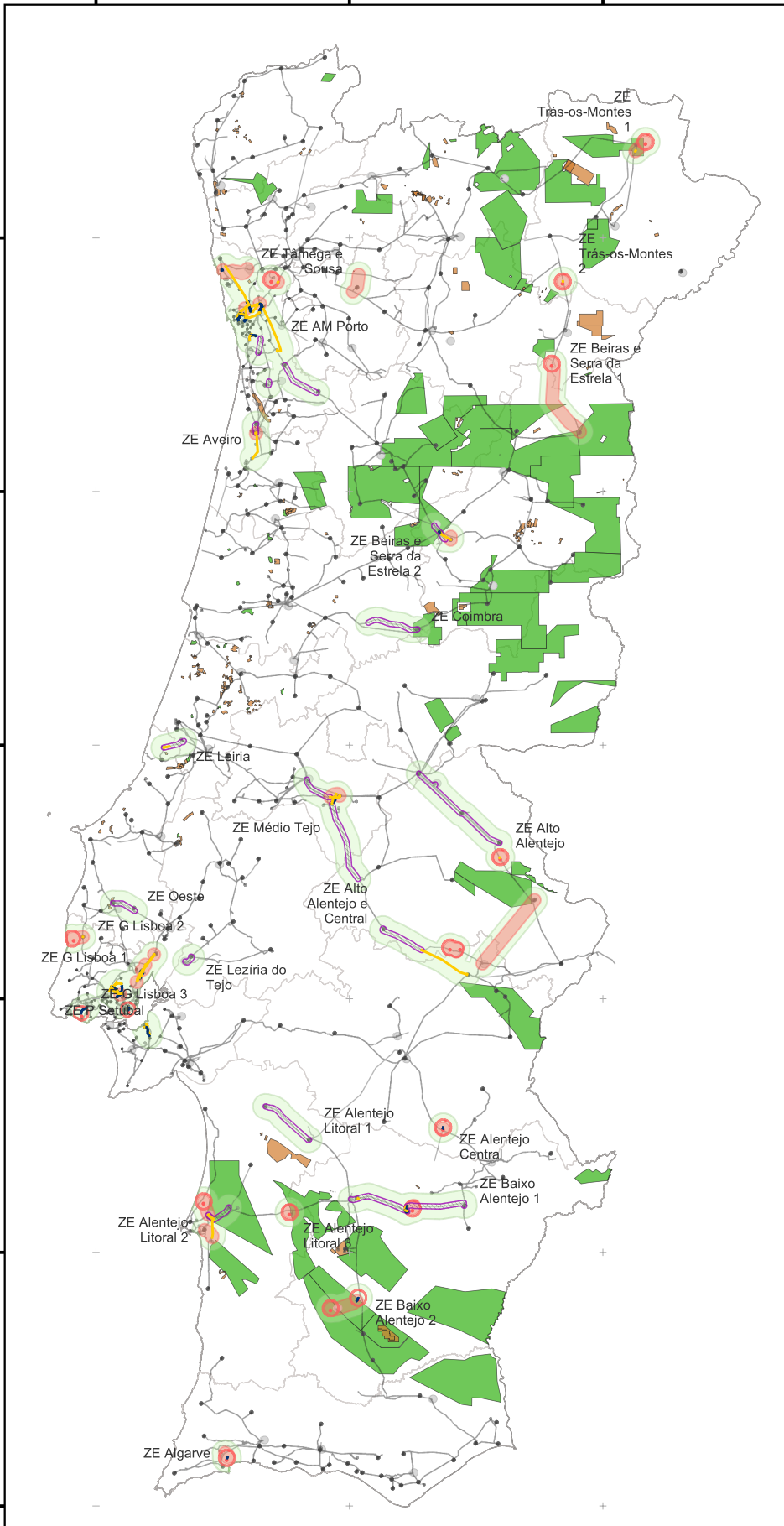
100000

0

-100000

-200000

-300000



### Legenda:

#### PDIRD-E 2024

##### Propostas de intervenção

- Zona Estratégica
- Intervenções em rede AT existente**
  - Remoção da Rede Aérea 60kV
  - Nova Rede Subterrânea 60kV
  - Remoção da Rede Subterrânea 60kV

##### Modernização da RND existente (Buffer de 1km)

- Eixos Estratégicos Modernização

##### Eletrificação e Descarbonização (Buffer de 2,5km)

- Eixos Estratégicos SE
- Eixos Estratégicos LAT

##### FCD3

- Concessões Mineiras
- Prospecção e Pesquisa de Depósitos Minerais

##### Mapa da RND-AT (2024)

###### Rede atual E-Redes AT 60kV

- Aéreo
- Subterrâneo

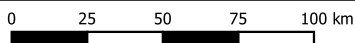
##### Subestações

- SE\_E-Redes
- SE\_REN

##### CAOP 2023

- NUTS III
- Continente

Sistemas de Coordenadas de Referência: PT-TM06/ETRS89  
 Elipsóide de referência: GRS80  
 Projecção cartográfica: Transversa de Mercator



### PDIRD-E 2024

#### Avaliação Ambiental Estratégica

Concessões Mineiras e Prospecção e Pesquisa de Depósitos Minerais (informação geográfica cedida pela DGEG)





-100000

0

100000



200000

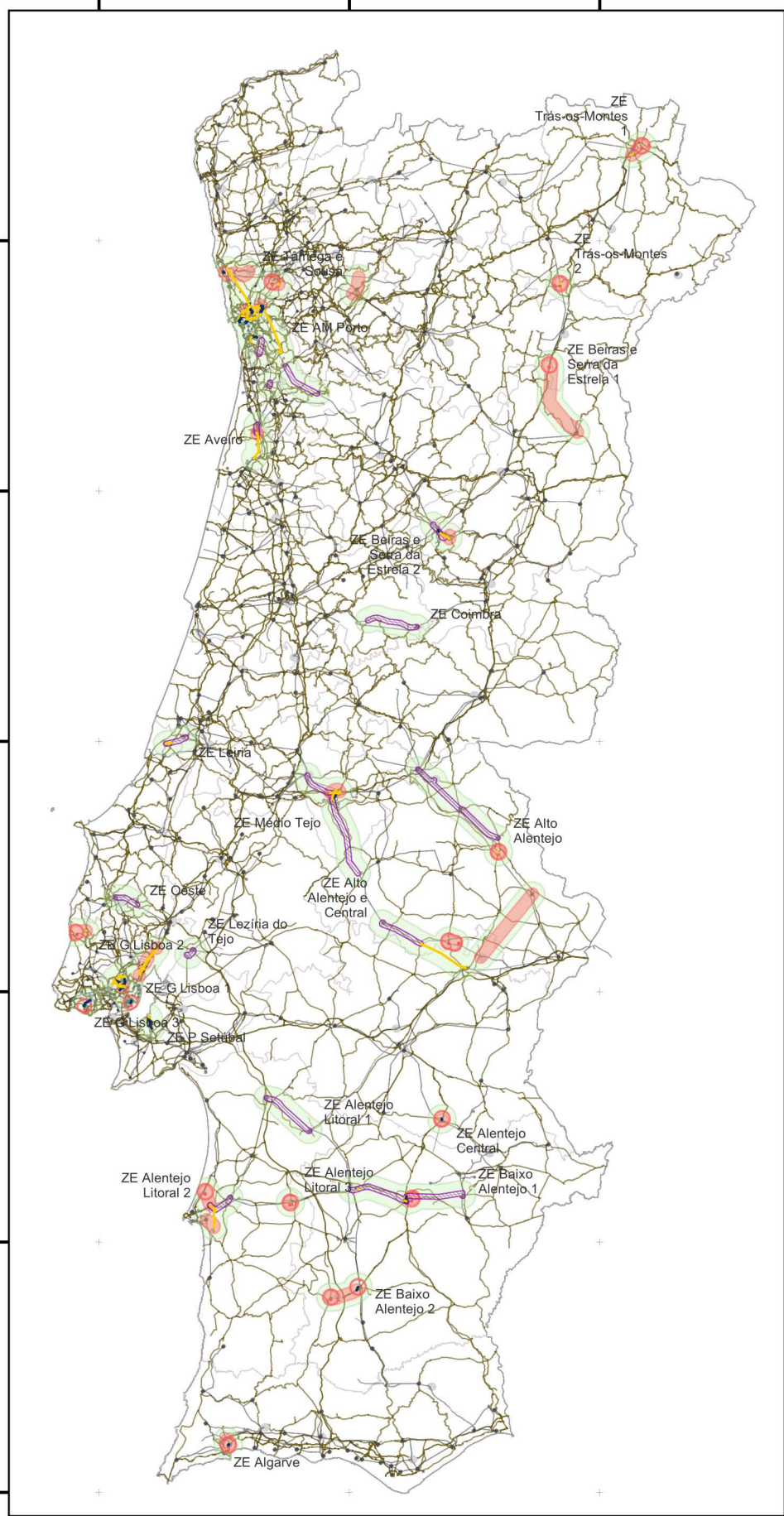
100000

0

-100000

-200000

-300000



### Legenda:

#### PDIRD-E 2024

##### Propostas de intervenção

- Zona Estratégica
- Intervenções em rede AT existente**
- Remoção da Rede Aérea 60kV
- Nova Rede Subterrânea 60kV
- Remoção da Rede Subterrânea 60kV

##### Modernização da RND existente (Buffer de 1km)

- Eixos Estratégicos Modernização

##### Elettrificação e Descarboxinação (Buffer de 2,5km)

- Eixos Estratégicos SE
- Eixos Estratégicos LAT

##### FCD3

- Rede Rodoviária

##### Mapa da RND-AT (2024)

##### Rede atual E-Redes AT 60kV

- Aéreo
- Subterrâneo

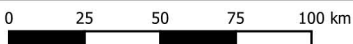
##### Subestações

- SE\_E-Redes
- SE\_REN

##### CAOP 2023

- NUTS III
- Continente

Sistemas de Coordenadas de Referência: PT-TM06/ETRS89  
 Elipsóide de referência: GRS80  
 Projeção cartográfica: Transversa de Mercator



### PDIRD-E 2024

#### Avaliação Ambiental Estratégica

Rede Rodoviária (informação geográfica cedida pelo IP)