

-100000

0

100000

200000

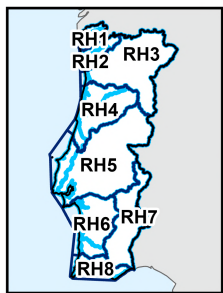
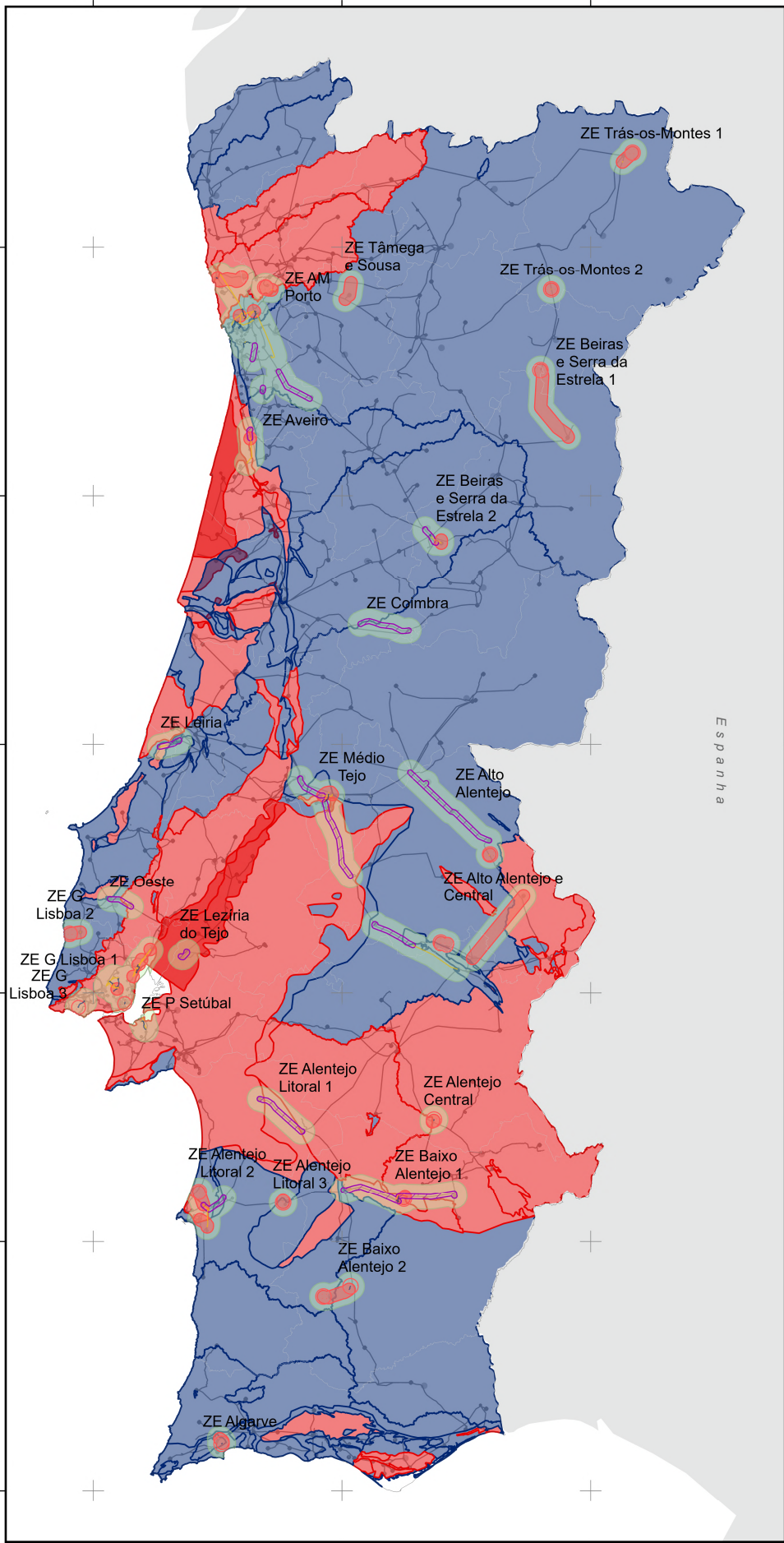
100000

0

-100000

-200000

-300000



Regiões Hidrográficas
Principais Bacias Hidrográficas

RH1 - Região Hidrográfica do Minho e Lima
 RH2 - Região Hidrográfica do Cávado, Ave e Leça
 RH3 - Região Hidrográfica do Douro
 RH4 - Região Hidrográfica do Vouga, Mondego e Lis
 RH5 - Região Hidrográfica do Tejo e Riberras do Oeste
 RH6 - Região Hidrográfica do Sado e Mira
 RH7 - Região Hidrográfica do Guadiana
 RH8 - Região Hidrográfica das Riberras do Algarve



Legenda:

PDIRD-E 2024

- Zona Estratégica
- Intervenções em rede AT existente
 - Remoção da Rede Aérea 60kV
 - Nova Rede Subterrânea 60kV
 - Remoção da Rede Subterrânea 60kV

Modernização da RND existente (Buffer de 1km)

- Eixos Estratégicos Modernizações

Eletrificação e Descarbonização (Buffer 2,5km)

- Eixos Estratégicos SE
- Eixos Estratégicos LAT

FCD3

Subterrâneas

- Bom
- Mediócre

3º Ciclo de PGRH (2022-2027); SNIAmb, 2024 [Geovisualizador]

Mapa da RND-AT (2024)

Rede atual E-Redes AT 60kV

- Aéreo
- Subterrâneo

Subestações

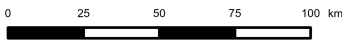
- SE_E-Redes
- SE_REN

Limites adminstrativos

- NUTS III
- Portugal Continental

Fonte: CAOP, 2023

Sistema de Coordenadas: ETRS89/PT-TM06
 Elipsóide: GRS80
 Projeção: Transversa de Mercator



PDIRD-E 2024

Avaliação Ambiental Estratégica

Classificação do Estado Global das Massas de Água Subterrâneas



-100000

0

100000

200000

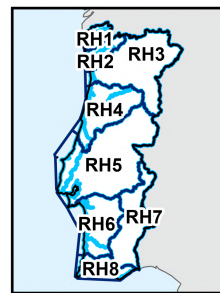
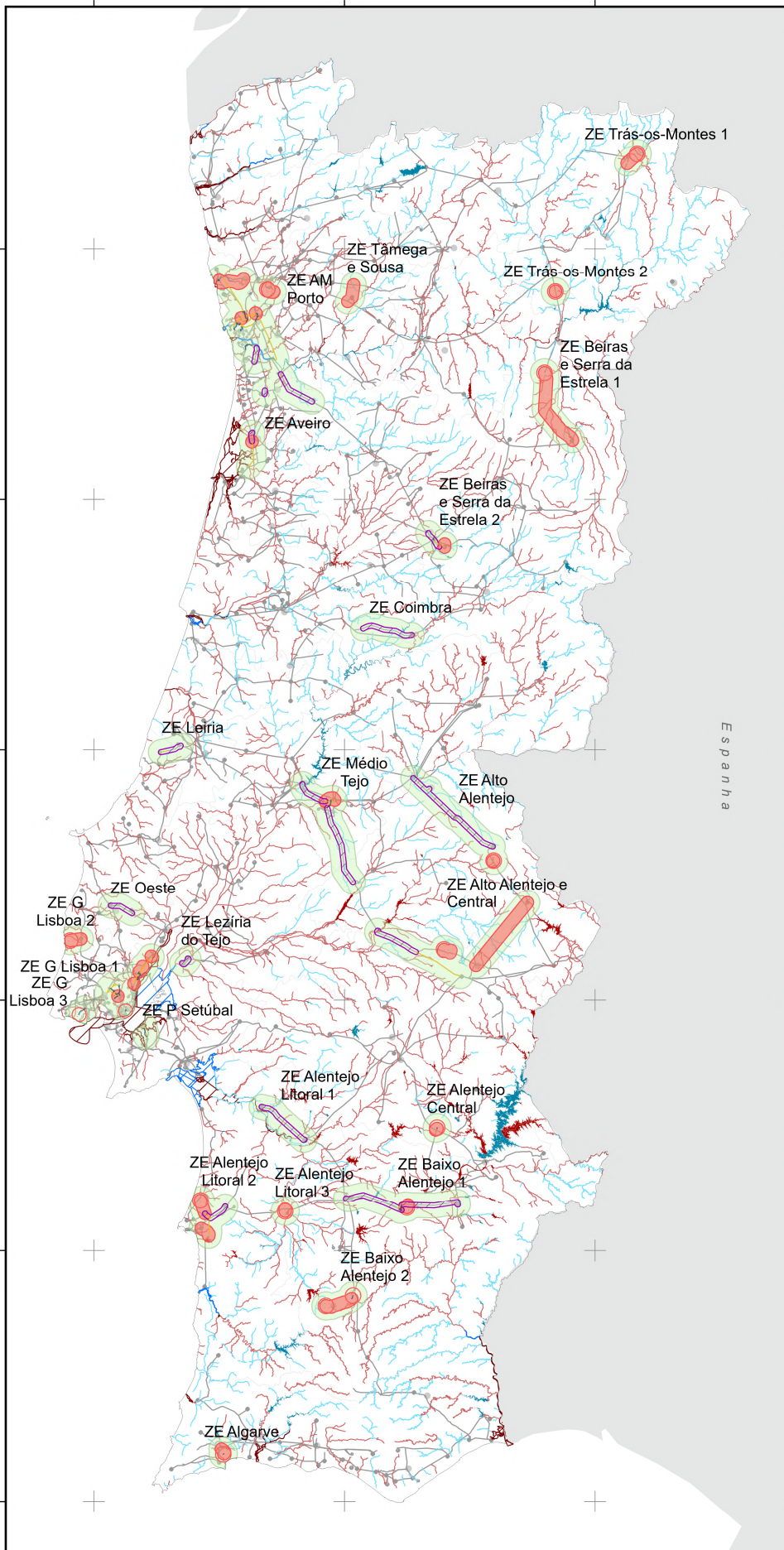
100000

0

-100000

-200000

-300000



- Regiões Hidrográficas**
Principais Bacias Hidrográficas
- RH1 - Região Hidrográfica do Minho e Lima
 - RH2 - Região Hidrográfica do Cávado, Ave e Leça
 - RH3 - Região Hidrográfica do Douro
 - RH4 - Região Hidrográfica do Vouga, Mondego e Lis
 - RH5 - Região Hidrográfica do Tejo e Ribeiros do Oeste
 - RH6 - Região Hidrográfica do Sado e Mira
 - RH7 - Região Hidrográfica do Guadiana
 - RH8 - Região Hidrográfica das Ribeiras do Algarve



Legenda:

PDIRD-E 2024

- Zona Estratégica
- Remoção da Rede Aérea 60kV
- Nova Rede Subterrânea 60kV
- Remoção da Rede Subterrânea 60kV

Modernização da RND existente (Buffer de 1km)

- Eixos Estratégicos Modernizações

Eletrificação e Descarbonização (Buffer 2,5km)

- Eixos Estratégicos SE
- Eixos Estratégicos LAT

FCD3

- | | |
|--|---|
| Rio | de Transição |
| Bom e superior | Bom e superior |
| Inferior a bom | Inferior a bom |

Albufeiras

- Bom e superior
- Inferior a bom
- Desconhecido

3º Ciclo de PGRH (2022-2027); SNIAmb, 2024 [Geovisualizador]

Mapa da RND-AT (2024)

Rede atual E-Redes AT 60kV

- Aéreo
- Subterrâneo

Subestações

- SE_E-Redes
- SE_REN

Limites administrativos

- NUTS III
- Portugal Continental

Fonte: CAOP, 2023

Sistema de Coordenadas: ETRS89/PT-TM06
 Elipsóide: GRS80
 Projeção: Transversa de Mercator



PDIRD-E 2024

Avaliação Ambiental Estratégica

Classificação do Estado Global das Massas de Água Superficiais:
 Rios, Albufeira e de Transição

-100000

0

100000



200000

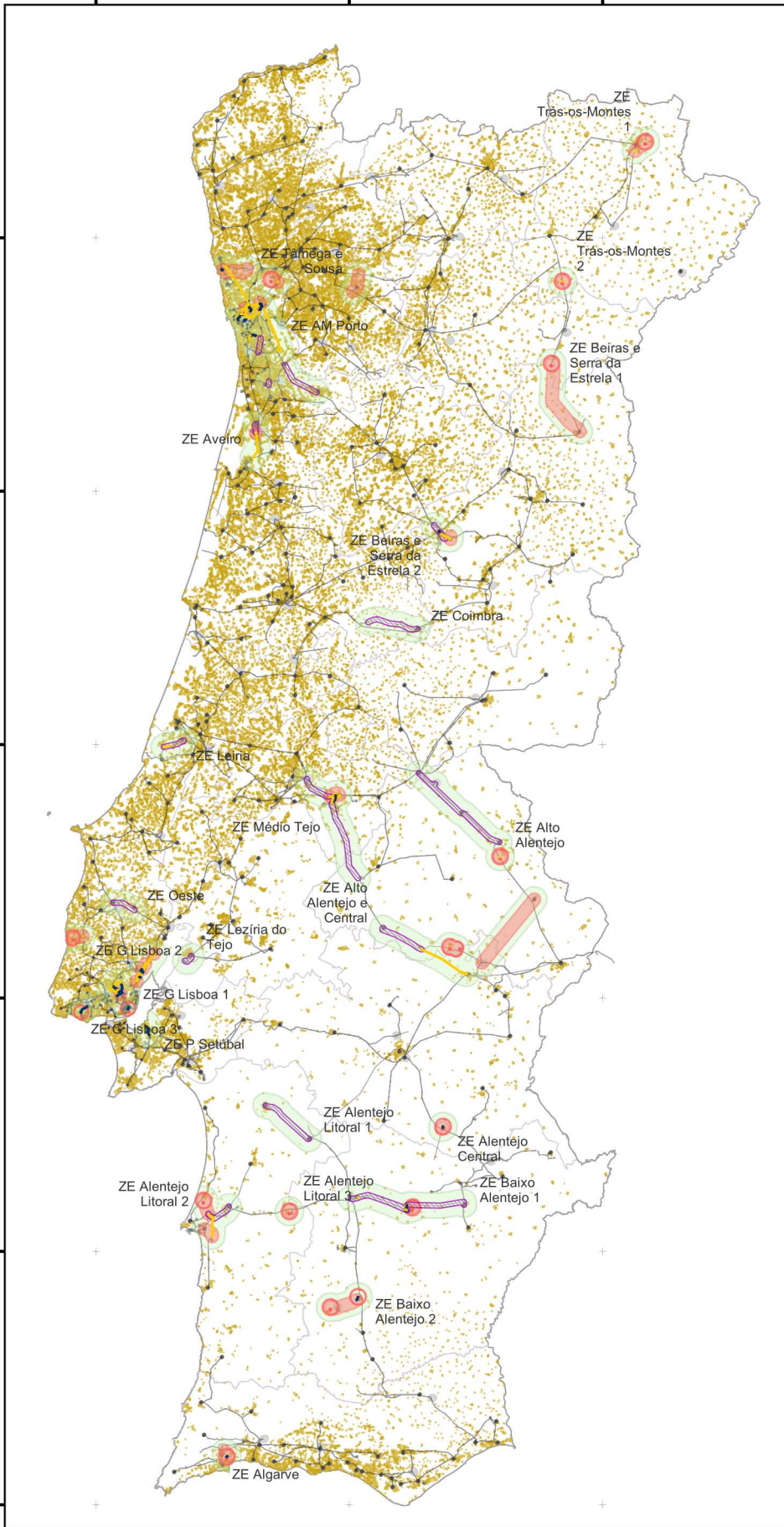
100000

0

-100000

-200000

-300000



Legenda:

PDIRD-E 2024

Propostas de intervenção

- Zona Estratégica
- Intervenções em rede AT existente**
 - Remoção da Rede Aérea 60kV
 - Nova Rede Subterrânea 60kV
 - Remoção da Rede Subterrânea 60kV

Modernização da RND existente (Buffer de 1km)

- Eixos Estratégicos Modernização

Eletificação e Descarbonização (Buffer de 2,5km)

- Eixos Estratégicos SE
- Eixos Estratégicos LAT

FCD3

- Áreas Urbanas

Mapa da RND-AT (2024)

Rede atual E-Redes AT 60kV

- Aéreo
- Subterrâneo

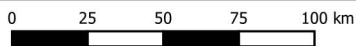
Subestações

- SE_E-Redes
- SE_REN

CAOP 2023

- NUTS III
- Continente

Sistemas de Coordenadas de Referência: PT-TM06/ETRS89
 Elipsóide de referência: GRS80
 Projeção cartográfica: Transversa de Mercator



PDIRD-E 2024

Avaliação Ambiental Estratégica
 Áreas Urbanas (COS 2018)



-100000

0

100000



200000

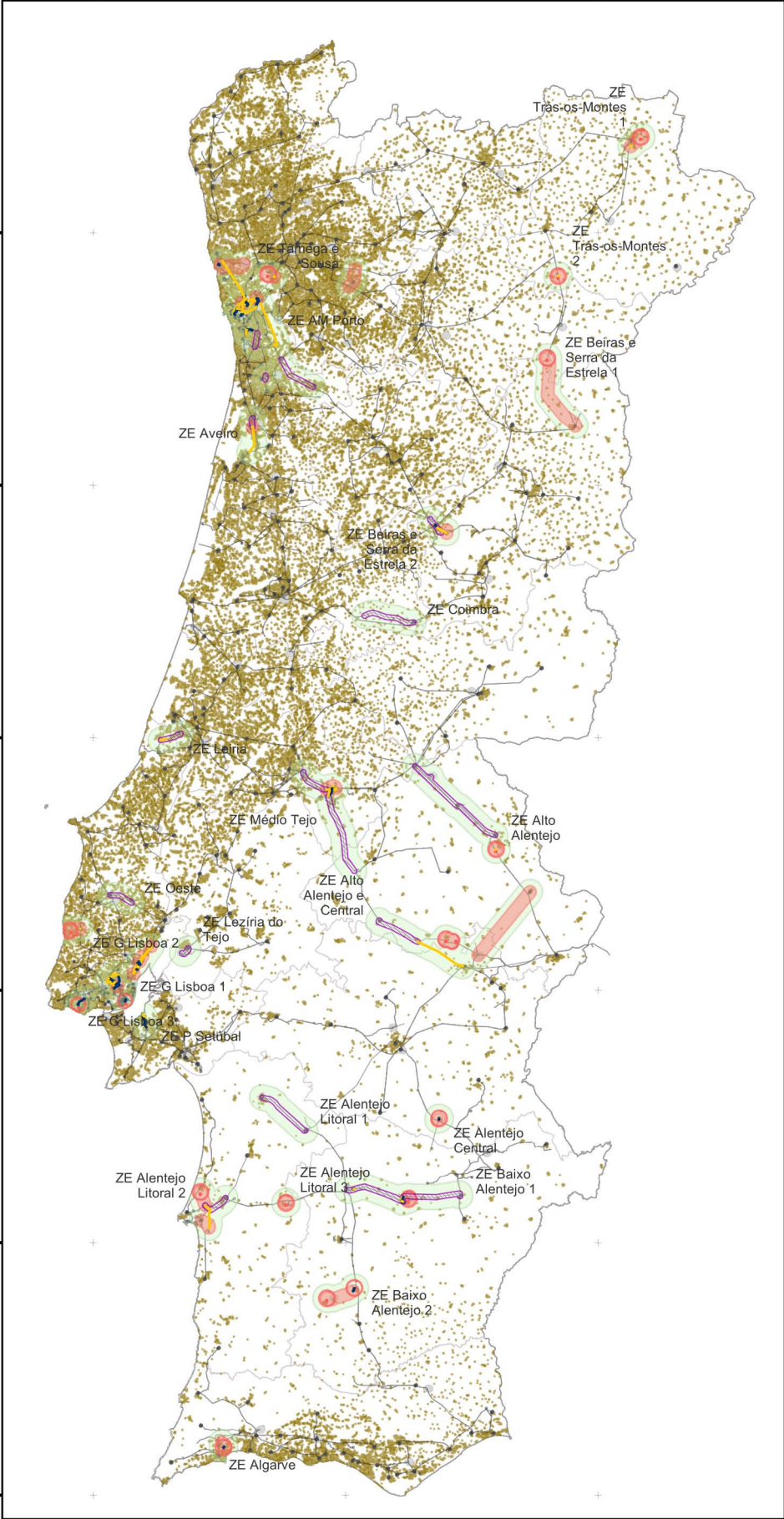
100000

0

-100000

-200000

-300000



Legenda:

PDIRD-E 2024

Propostas de intervenção

- Zona Estratégica
- Intervenções em rede AT existente**
 - Remoção da Rede Aérea 60kV
 - Nova Rede Subterrânea 60kV
 - Remoção da Rede Subterrânea 60kV

Modernização da RND existente (Buffer de 1km)

- Eixos Estratégicos Modernização

Elettrificação e Descarbonização (Buffer de 2,5km)

- Eixos Estratégicos SE
- Eixos Estratégicos LAT

FCD3

- Buffer de 50m às Áreas Urbanas

Mapa da RND-AT (2024)

Rede atual E-Redes AT 60kV

- Aéreo
- Subterrâneo

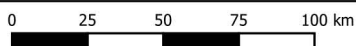
Subestações

- SE_E-Redes
- SE_REN

CAOP 2023

- NUTS III
- Continente

Sistemas de Coordenadas de Referência: PT-TM06/ETRS89
 Elipsóide de referência: GRS80
 Projeção cartográfica: Transversa de Mercator



PDIRD-E 2024

Avaliação Ambiental Estratégica

Proximidade às Áreas Urbanas -Buffer de 50m (COS 2018)



-100000

0

100000



200000

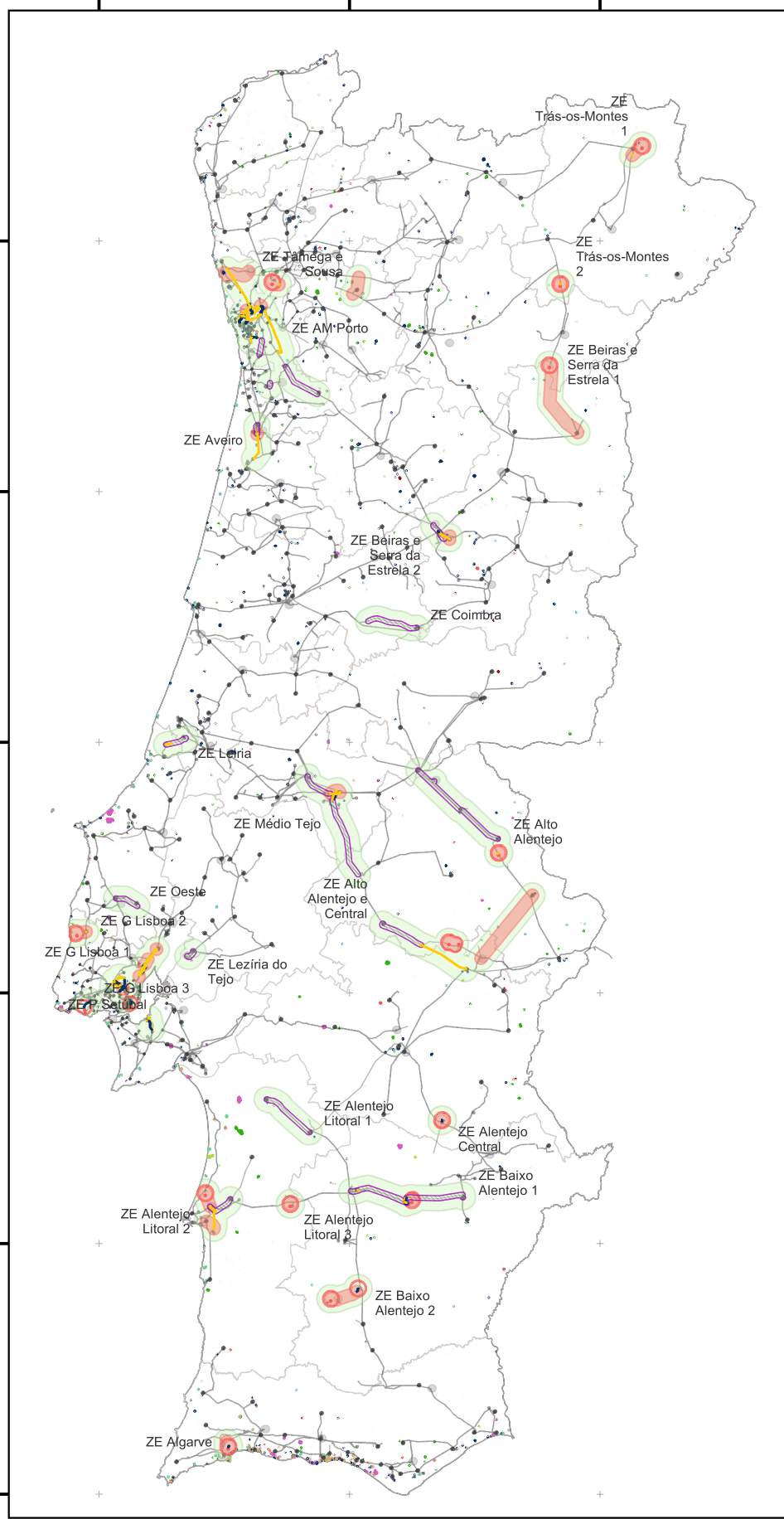
100000

0

-100000

-200000

-300000



Legenda:

PDIRD-E 2024

Propostas de intervenção

- Zona Estratégica
- Intervenções em rede AT existente**
 - Remoção da Rede Aérea 60kV
 - Nova Rede Subterrânea 60kV
 - Remoção da Rede Subterrânea 60kV

Modernização da RND existente (Buffer de 1km)

- Eixos Estratégicos Modernização

Elettrificação e Descarboxinação (Buffer de 2,5km)

- Eixos Estratégicos SE
- Eixos Estratégicos LAT

FCD3

Empreendimentos Turísticos Existentes

- Agroturismo
- Aldeamento Turístico
- Apartamentos Turísticos
- Casa de Campo
- Hotel
- Hotel Apartamento
- Hotel Rural
- Parque de Campismo/Caravanismo
- Pousada
- Turismo de Habitação

Mapa da RND-AT (2024)

Rede atual E-Redes AT 60kV

- Aéreo
- Subterrâneo

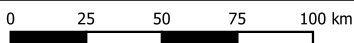
Subestações

- SE_E-Redes
- SE_REN

CAOP 2023

- NUTS III
- Continente

Sistemas de Coordenadas de Referência: PT-TM06/ETRS89
 Elipsóide de referência: GRS80
 Projecção cartográfica: Transversa de Mercator



PDIRD-E 2024

Avaliação Ambiental Estratégica

Empreendimentos Turísticos Existentes
 (Turismo de Portugal)



-100000

0

100000



200000

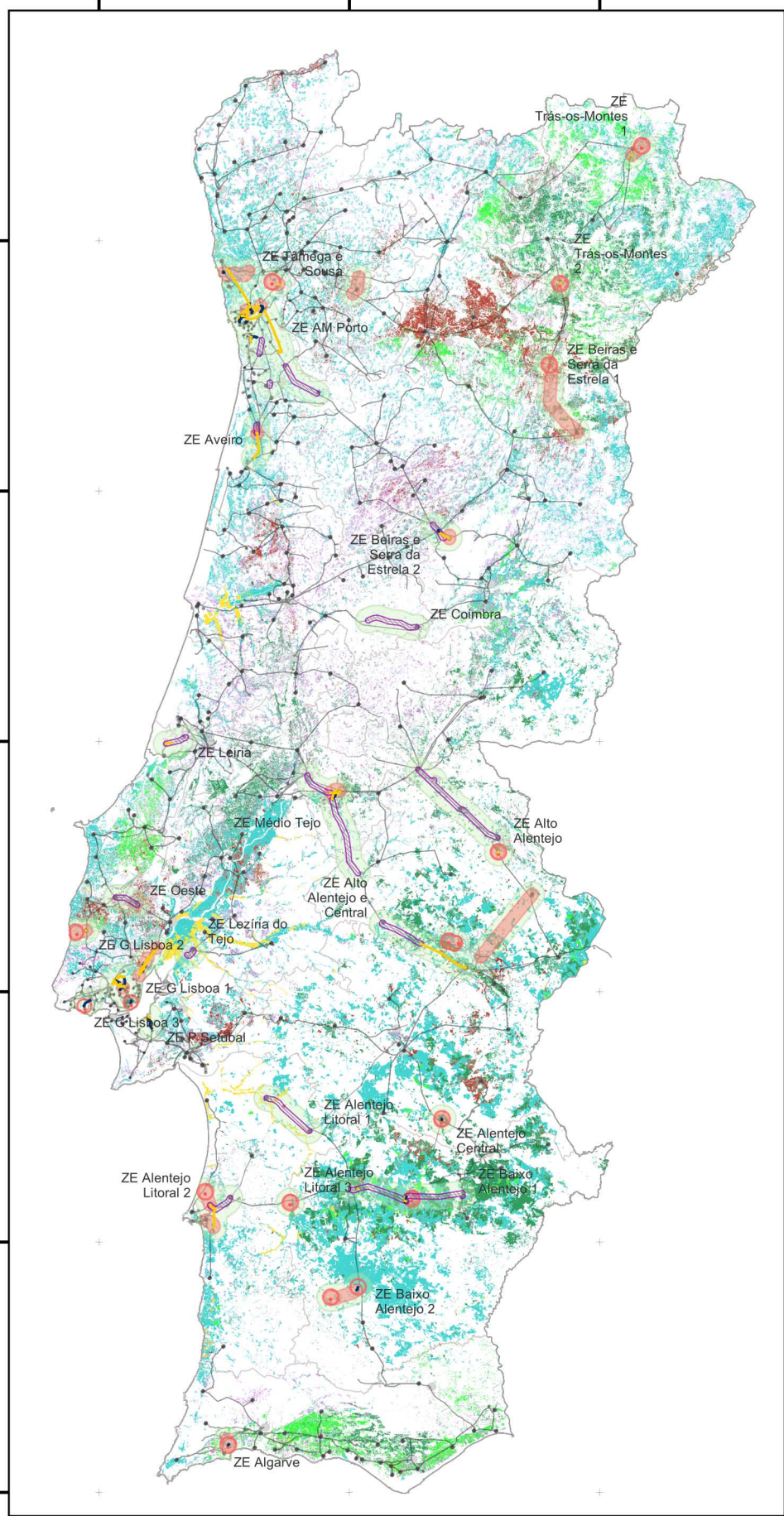
100000

0

-100000

-200000

-300000



Legenda:

PDIRD-E 2024

Propostas de intervenção

- Zona Estratégica
- Intervenções em rede AT existente**
 - Remoção da Rede Aérea 60kV
 - Nova Rede Subterrânea 60kV
 - Remoção da Rede Subterrânea 60kV

Modernização da RND existente (Buffer de 1km)

- Eixos Estratégicos Modernização

Elettrificação e Descarboxinação (Buffer de 2,5km)

- Eixos Estratégicos SE
- Eixos Estratégicos LAT

FCD3

Atividades Económicas Agrícolas

- Culturas temporárias de sequeiro e regadio
- Arrozais
- Vinhas
- Pomares
- Olivais
- Culturas temporárias e/ou pastagens melhoradas associadas a vinha
- Culturas temporárias e/ou pastagens melhoradas associadas a pomar
- Culturas temporárias e/ou pastagens melhoradas associadas a olival
- Mosaicos culturais e parcelares complexos
- Agricultura com espaços naturais e seminaturais
- Agricultura protegida e viveiros

Mapa da RND-AT (2024)

Rede atual E-Redes AT 60kV

- Aéreo
- Subterrâneo

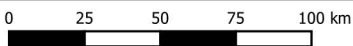
Subestações

- SE_E-Redes
- SE_REN

CAOP 2023

- NUTS III
- Continente

Sistemas de Coordenadas de Referência: PT-TM06/ETRS89
 Elipsóide de referência: GRS80
 Projecção cartográfica: Transversa de Mercator



PDIRD-E 2024

Avaliação Ambiental Estratégica

Atividades Económicas Agrícolas (COS 2018)

