

-100000

0

100000



200000

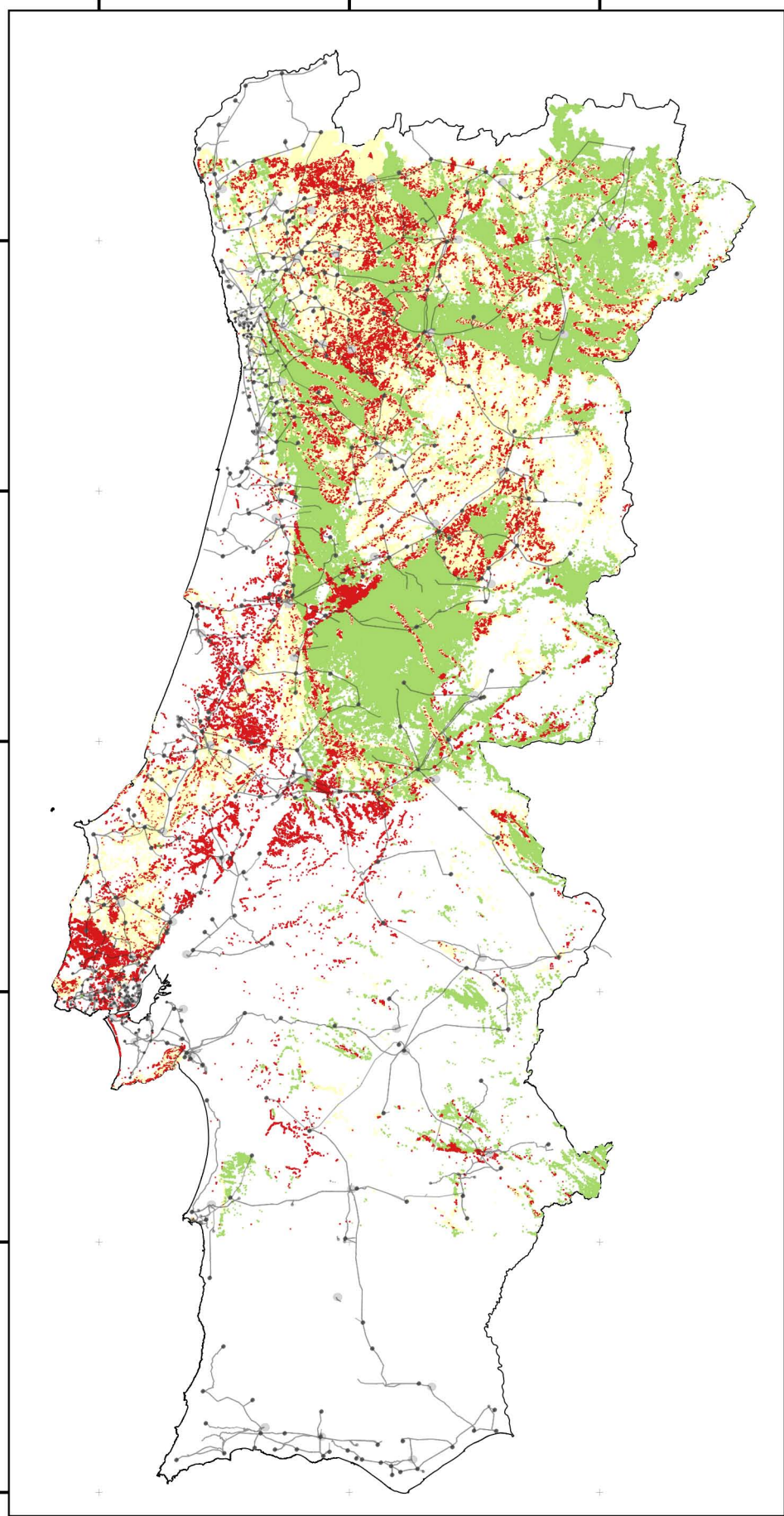
100000

0

-100000

-200000

-300000



### Legenda:

#### PDIRD-E 2024

#### FCD1

#### Risco de Deslizamentos de Massa

- Suscetibilidade Reduzida
- Suscetibilidade Moderada
- Suscetibilidade Elevada

#### Mapa da RND-AT (2024)

#### Rede atual E-Redes AT 60kV

- Aéreo
- Subterrâneo

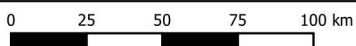
#### Subestações

- SE\_E-REDES
- SE\_REN

#### CAOP 2023

- Continente

Sistemas de Coordenadas de Referência: PT-TM06/ETRS89  
 Elipsóide de referência: GRS80  
 Projecção cartográfica: Transversa de Mercator



### PDIRD-E 2024

### Avaliação Ambiental Estratégica

Risco de Deslizamentos de Massa

-100000

0

100000



200000

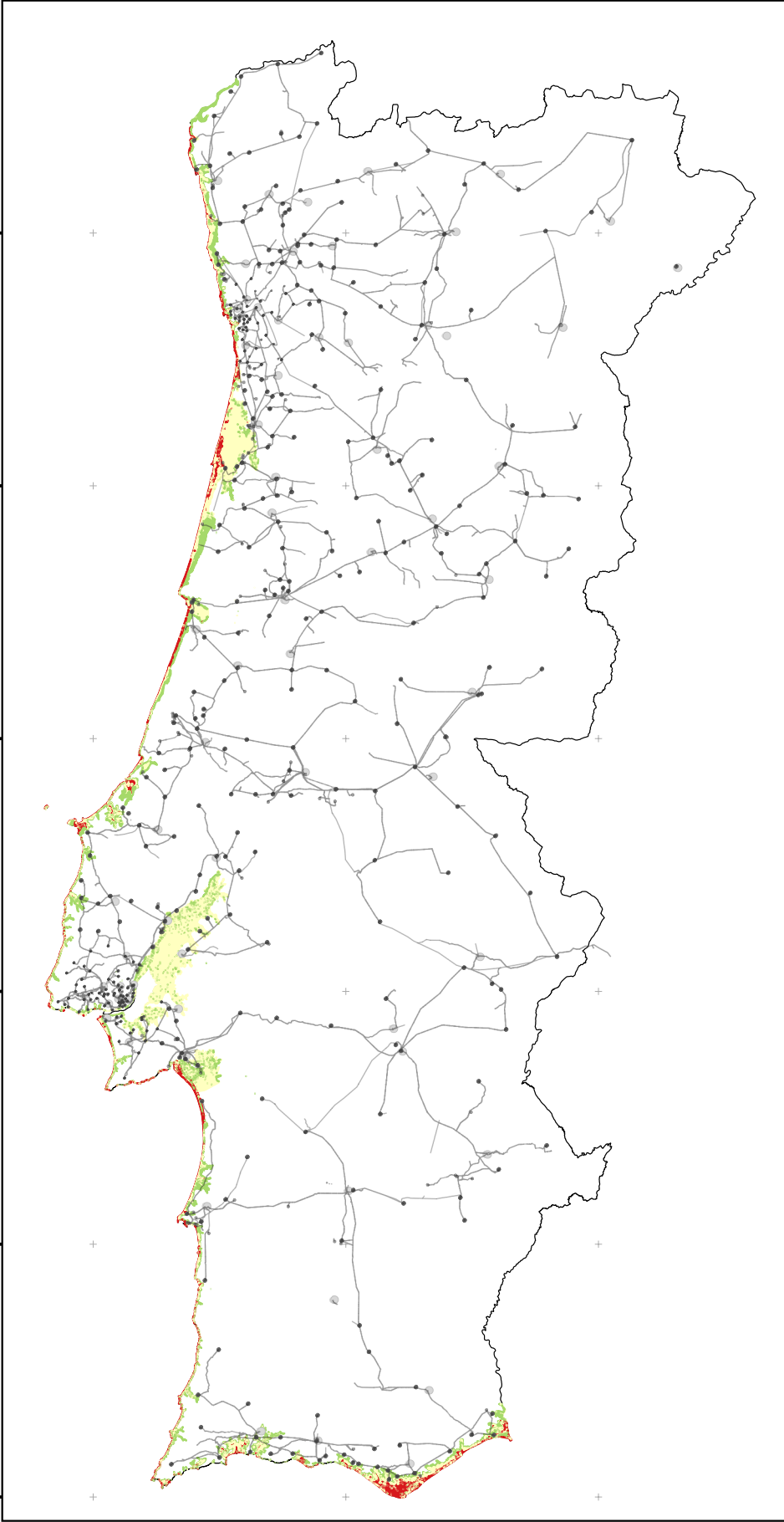
100000

0

-100000

-200000

-300000



### Legenda:

#### PDIRD-E 2024

#### FCD1

#### Risco de Galgamentos Costeiros

- Suscetibilidade Reduzida
- Suscetibilidade Moderada
- Suscetibilidade Elevada

#### Mapa da RND-AT (2024)

#### Rede atual E-Redes AT 60kV

- Aéreo
- Subterrâneo

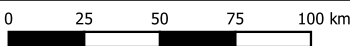
#### Subestações

- SE\_E-REDES
- SE\_REN

#### CAOP 2023

- Continente

Sistemas de Coordenadas de Referência: PT-TM06/ETRS89  
 Elipsóide de referência: GRS80  
 Projecção cartográfica: Transversa de Mercator



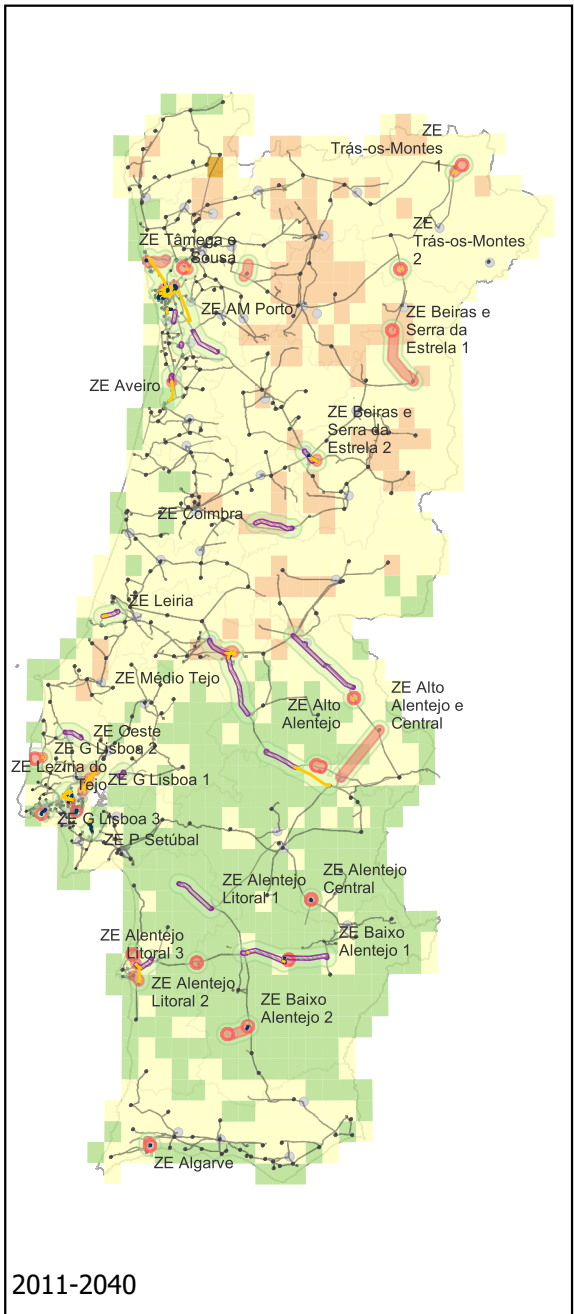
### PDIRD-E 2024

### Avaliação Ambiental Estratégica

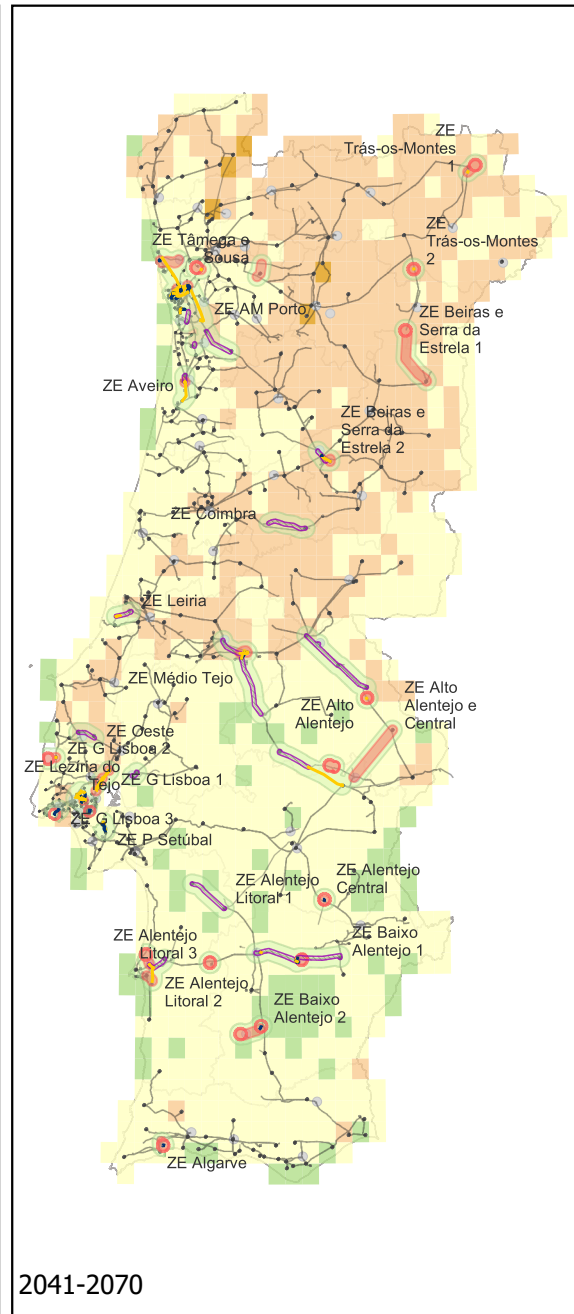
Risco de Galgamentos Costeiros



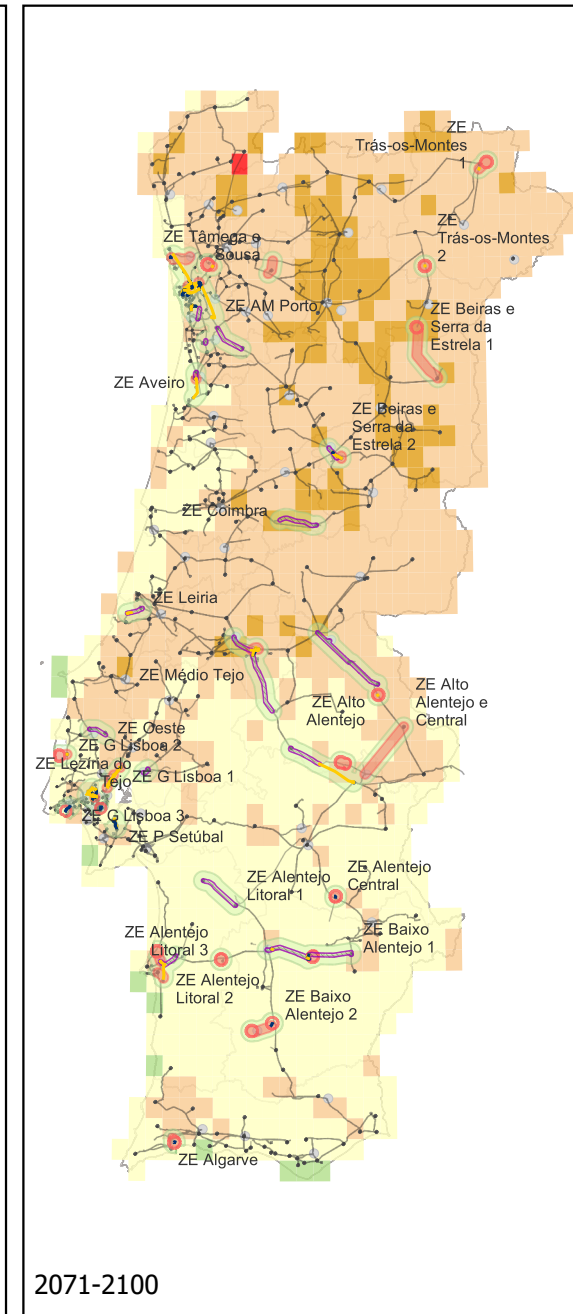




2011-2040



2041-2070



2071-2100

### Legenda:

#### PDIRD-E 2024

#### Propostas de intervenção

- Zona Estratégica
- Remoção da Rede Aérea 60kV
- Nova Rede Subterrânea 60kV
- Remoção da Rede Subterrânea 60kV

#### Modernização da RND existente (Buffer de 1km)

- Eixos Estratégicos Modernização

#### Eletrificação e Descarbonização (Buffer de 2,5km)

- Eixos Estratégicos SE
- Eixos Estratégicos LAT

#### FCD1

#### Risco a Incêndios Rurais RCP8.5

- Muito Reduzido
- Reduzido
- Moderado
- Elevado
- Muito Elevado

#### Mapa da RND-AT (2024)

#### Rede atual E-Redes AT 60kV

- Aéreo
- Subterrâneo

#### Subestações

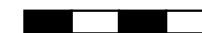
- SE\_E-Redes
- SE\_REN

#### CAOP 2023

- NUTS III
- Continente

Sistemas de Coordenadas de Referência: PT-TM06/ETRS89  
 Elipsoide de referência: GRS80  
 Projecção cartográfica: Transversa de Mercator

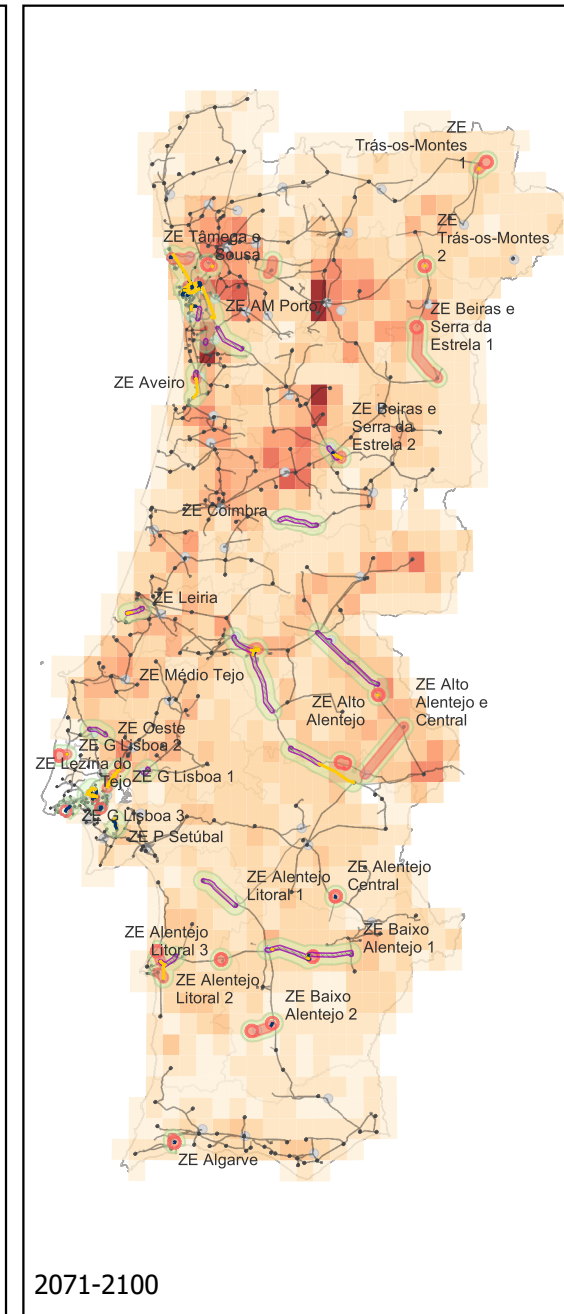
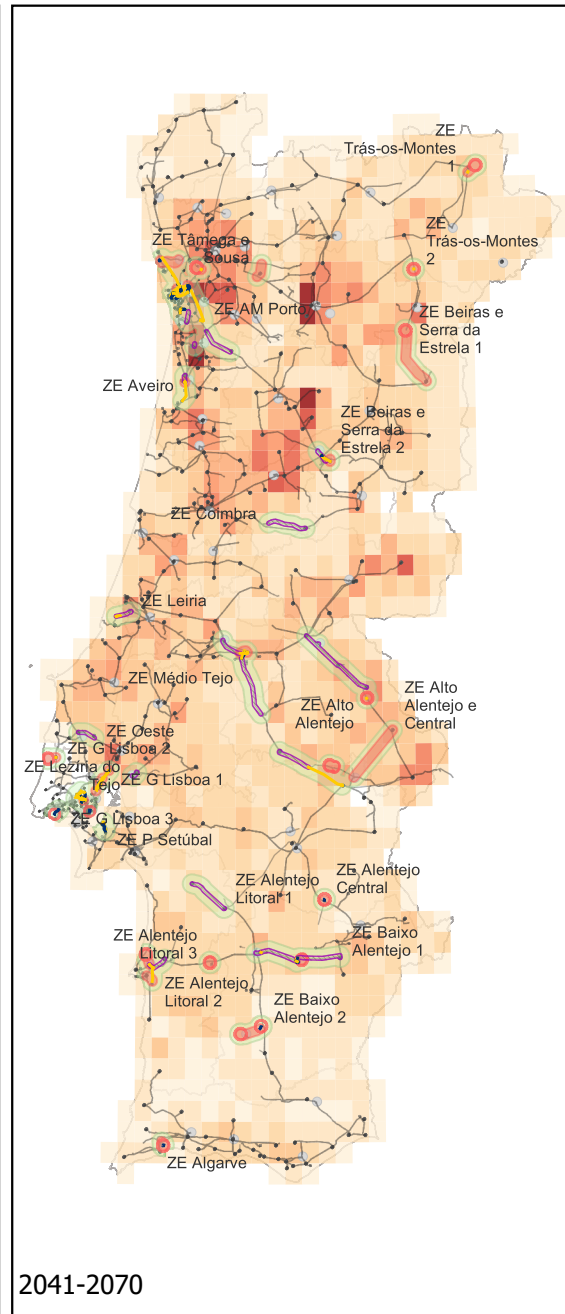
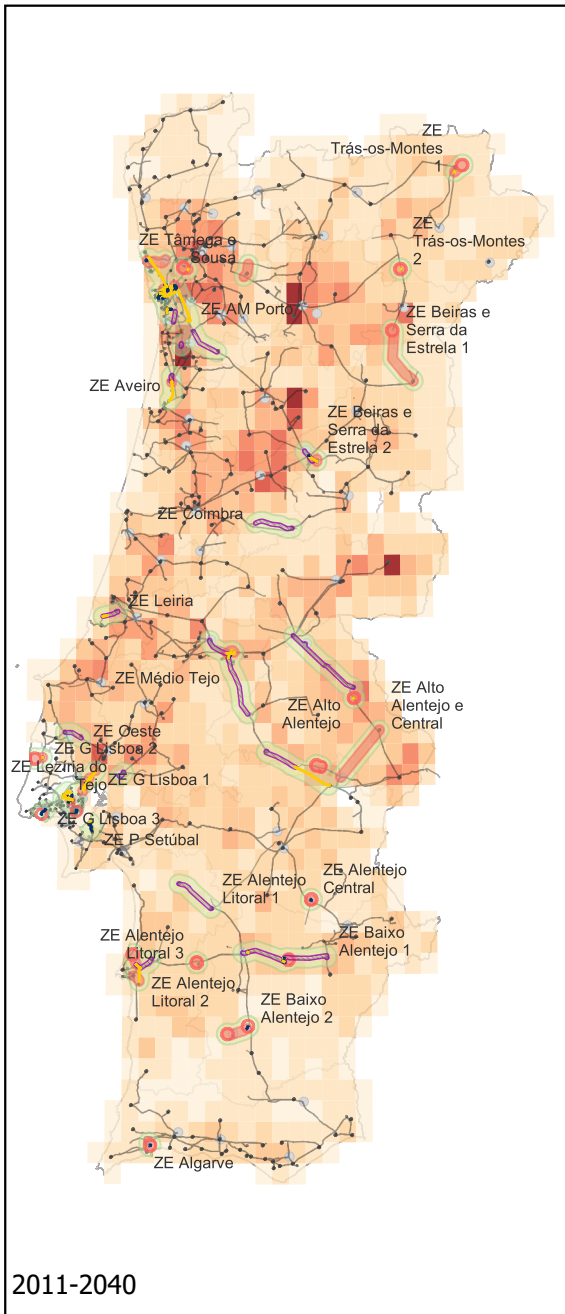
0 25 50 75 100 km



#### PDIRD-E 2024

#### Avaliação Ambiental Estratégica

Risco a Incêndios Rurais para os apoios e troços (máximo risco) RCP8.5



### Legenda:

#### PDIRD-E 2024

##### Propostas de intervenção

- Zona Estratégica
- Remoção da Rede Aérea 60kV
- Nova Rede Subterrânea 60kV
- Remoção da Rede Subterrânea 60kV

##### Modernização da RND existente (Buffer de 1km)

- Eixos Estratégicos Modernização

##### Eletrificação e Descarbonização (Buffer de 2,5km)

- Eixos Estratégicos SE
- Eixos Estratégicos LAT

#### FCD1

##### Risco a Vento Extremo - Verão RCP8.5

- 1
- 2
- 3
- 4
- 5
- 6
- 7
- 8
- 9
- 10

#### Mapa da RND-AT (2024)

##### Rede atual E-Redes AT 60kV

- Aéreo
- Subterrâneo

#### Subestações

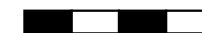
- SE\_E-Redes
- SE\_REN

#### CAOP 2023

- NUTS III
- Continente

Sistemas de Coordenadas de Referência: PT-TM06/ETRS89  
 Elipsoide de referência: GRS80  
 Projecção cartográfica: Transversa de Mercator

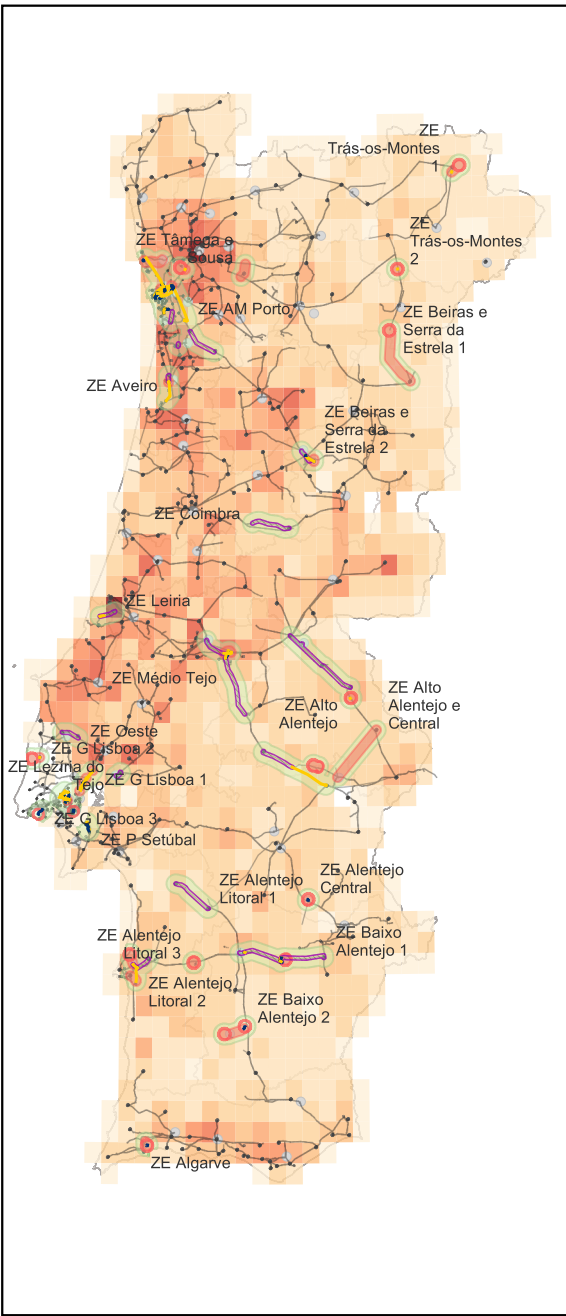
0 25 50 75 100 km



#### PDIRD-E 2024

##### Avaliação Ambiental Estratégica

Risco a Vento Extremo, nos meses de Verão, para os apoios e troços (máximo risco) RCP8.5





-100000

0

100000



### Legenda:

#### PDIRD-E 2024

#### FCD3

#### Consumo de energia eléctrica (GWh) - 2022

- 4 - 15
- 15 - 30
- 30 - 60
- 60 - 120
- 120 - 240
- 240 - 480
- 480 - 960
- 960 - 1920
- 2946

#### CAOP 2023

- Concelhos
- Continente

200000

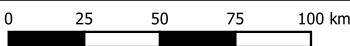
100000

0

-100000

-200000

-300000



Sistemas de Coordenadas de Referência: PT-TM06/ETRS89  
 Elipsóide de referência: GRS80  
 Projecção cartográfica: Transversa de Mercator

### PDIRD-E 2024

#### Avaliação Ambiental Estratégica

Consumo de energia eléctrica (GWh) - 2022

