

-100000

0

100000



200000

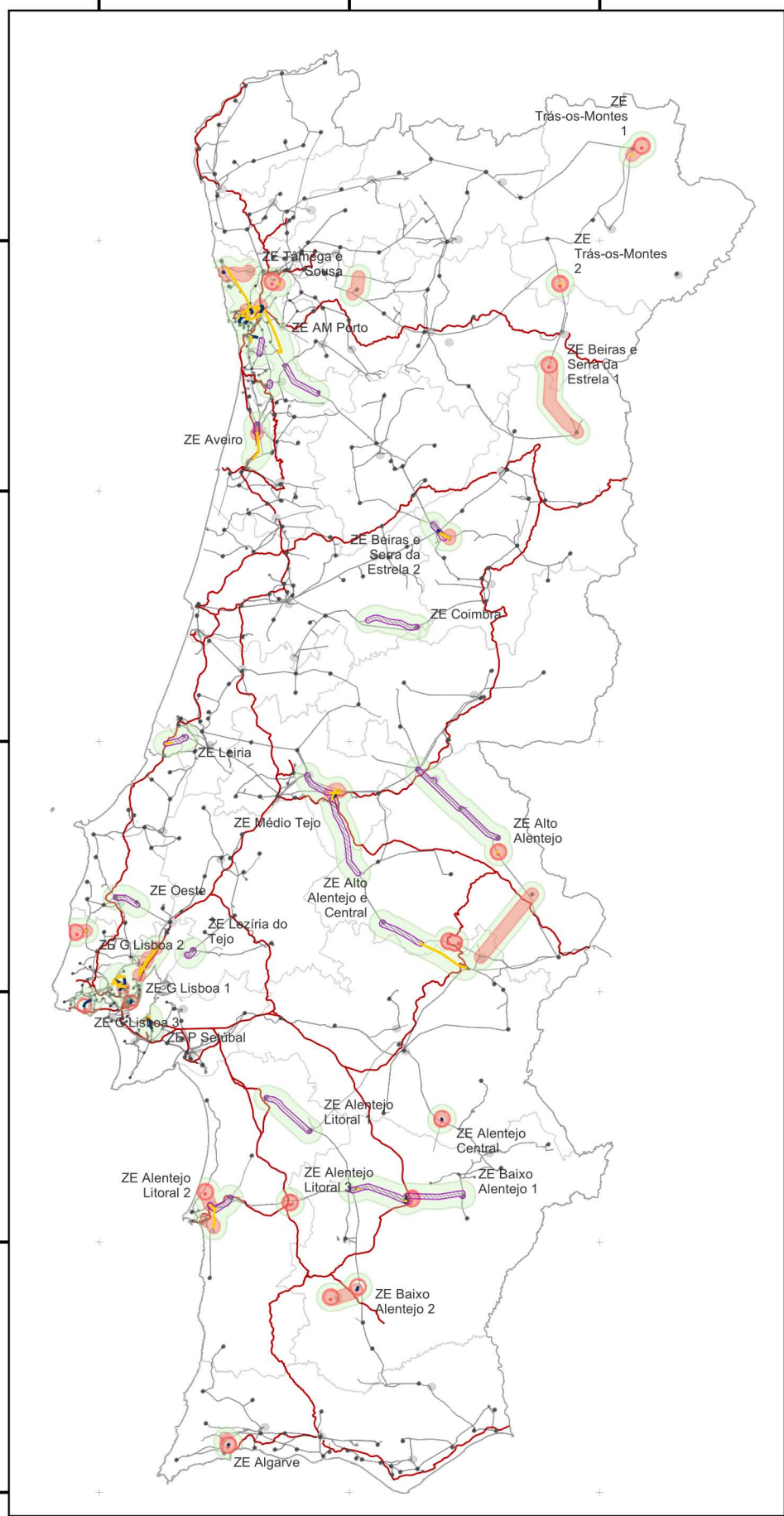
100000

0

-100000

-200000

-300000



### Legenda:

#### PDIRD-E 2024

##### Propostas de intervenção

- Zona Estratégica
- Intervenções em rede AT existente**
  - Remoção da Rede Aérea 60kV
  - Nova Rede Subterrânea 60kV
  - Remoção da Rede Subterrânea 60kV

##### Modernização da RND existente (Buffer de 1km)

- Eixos Estratégicos Modernização

##### Eletrificação e Descarbonização (Buffer de 2,5km)

- Eixos Estratégicos SE
- Eixos Estratégicos LAT

##### FCD3

- Rede Ferroviária

##### Mapa da RND-AT (2024)

##### Rede atual E-Redes AT 60kV

- Aéreo
- Subterrâneo

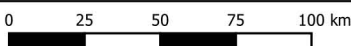
##### Subestações

- SE\_E-Redes
- SE\_REN

##### CAOP 2023

- NUTS III
- Continente

Sistemas de Coordenadas de Referência: PT-TM06/ETRS89  
 Elipsóide de referência: GRS80  
 Projeção cartográfica: Transversa de Mercator



### PDIRD-E 2024

#### Avaliação Ambiental Estratégica

Rede Ferroviária (informação geográfica cedida pelo IP)



-100000

0

100000



200000

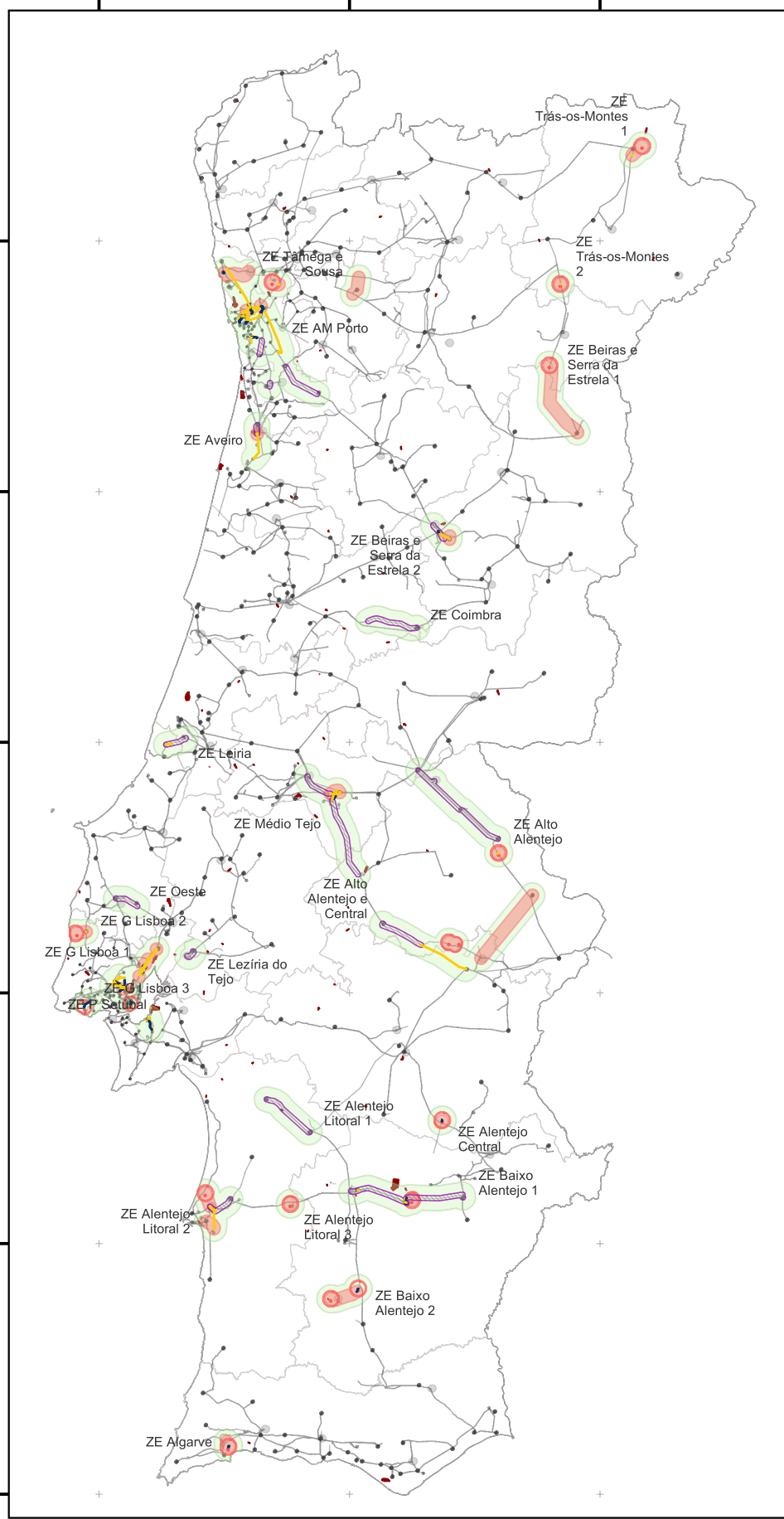
100000

0

-100000

-200000

-300000



### Legenda:

#### PDIRD-E 2024

##### Propostas de intervenção

- Zona Estratégica
- Intervenções em rede AT existente**
  - Remoção da Rede Aérea 60kV
  - Nova Rede Subterrânea 60kV
  - Remoção da Rede Subterrânea 60kV

##### Modernização da RND existente (Buffer de 1km)

- Eixos Estratégicos Modernização

##### Elettrificação e Descarbonização (Buffer de 2,5km)

- Eixos Estratégicos SE
- Eixos Estratégicos LAT

##### FCD3

- Aeroportos e Aeródromos

##### Mapa da RND-AT (2024)

##### Rede atual E-Redes AT 60kV

- Aéreo
- Subterrâneo

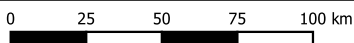
##### Subestações

- SE\_E-Redes
- SE\_REN

##### CAOP 2023

- NUTS III
- Continente

Sistemas de Coordenadas de Referência: PT-TM06/ETRS89  
 Elipsóide de referência: GRS80  
 Projecção cartográfica: Transversa de Mercator



### PDIRD-E 2024

#### Avaliação Ambiental Estratégica

Aeroportos e Aeródromos (COS 2018)

-100000

0

100000



200000

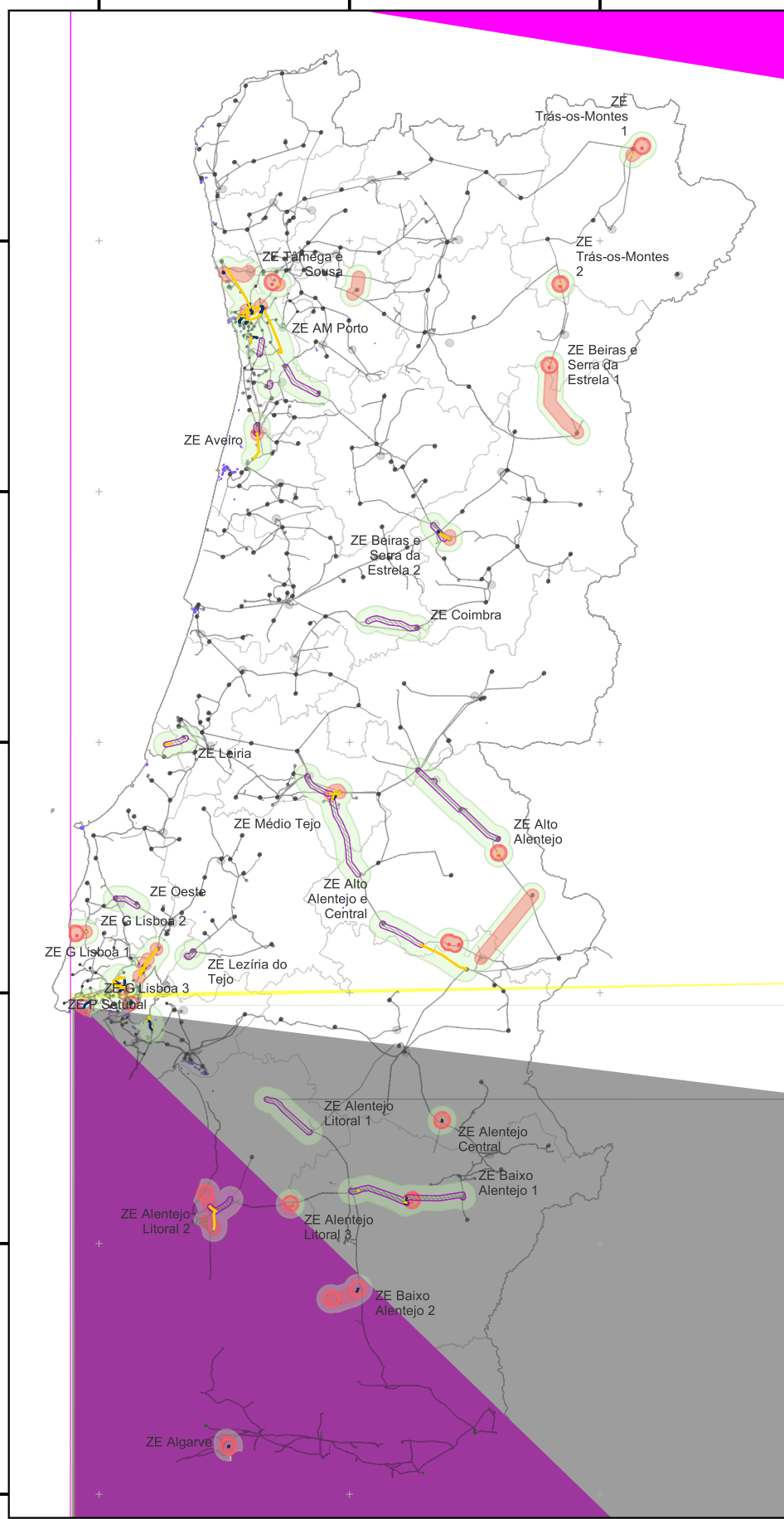
100000

0

-100000

-200000

-300000



Sistemas de Coordenadas de Referência: PT-TM06/ETRS89  
Elipsóide de referência: GRS80  
Projeção cartográfica: Transversa de Mercator

### Legenda:

#### PDIRD-E 2024

##### Propostas de intervenção

- Zona Estratégica
- Intervenções em rede AT existente**
  - Remoção da Rede Aérea 60kV
  - Nova Rede Subterrânea 60kV
  - Remoção da Rede Subterrânea 60kV

##### Modernização da RND existente (Buffer de 1km)

- Eixos Estratégicos Modernização

##### Elettrificação e Descarbonização (Buffer de 2,5km)

- Eixos Estratégicos SE
- Eixos Estratégicos LAT

##### FCD3

- Áreas Portuárias

##### Mapa da RND-AT (2024)

##### Rede atual E-Redes AT 60kV

- Aéreo
- Subterrâneo

##### Subestações

- SE\_E-Redes
- SE\_REN

##### CAOP 2023

- NUTS III
- Continente

### PDIRD-E 2024

#### Avaliação Ambiental Estratégica

Áreas Portuárias (COS 2018)



-100000

0

100000



200000

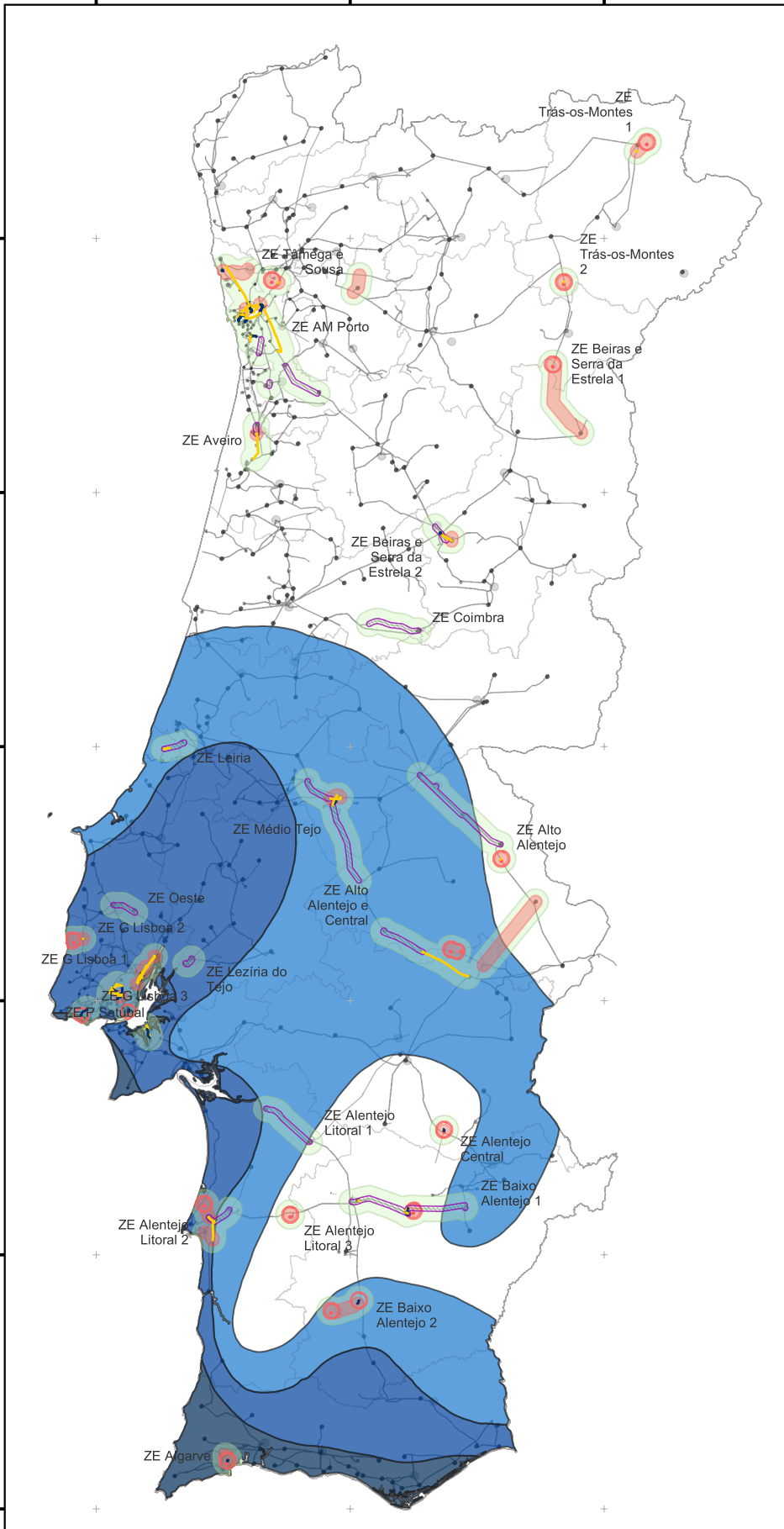
100000

0

-100000

-200000

-300000



### Legenda:

#### PDIRD-E 2024

##### Propostas de intervenção

- Zona Estratégica
- Intervenções em rede AT existente**
  - Remoção da Rede Aérea 60kV
  - Nova Rede Subterrânea 60kV
  - Remoção da Rede Subterrânea 60kV

##### Modernização da RND existente (Buffer de 1km)

- Eixos Estratégicos Modernização

##### Elettrificação e Descarbonização (Buffer de 2,5km)

- Eixos Estratégicos SE
- Eixos Estratégicos LAT

##### FCD3

##### Isossistas de Intensidades Máximas

- Zona de Intensidade 8
- Zona de Intensidade 9
- Zona de Intensidade 10

##### Mapa da RND-AT (2024)

##### Rede atual E-Redes AT 60kV

- Aéreo
- Subterrâneo

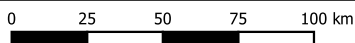
##### Subestações

- SE\_E-Redes
- SE\_REN

##### CAOP 2023

- NUTS III
- Continente

Sistemas de Coordenadas de Referência: PT-TM06/ETRS89  
 Elipsóide de referência: GRS80  
 Projecção cartográfica: Transversa de Mercator



### PDIRD-E 2024

#### Avaliação Ambiental Estratégica

Isossistas de Intensidades Máximas (Zonas de Intensidade 8, 9 e 10)

-100000

0

100000



200000

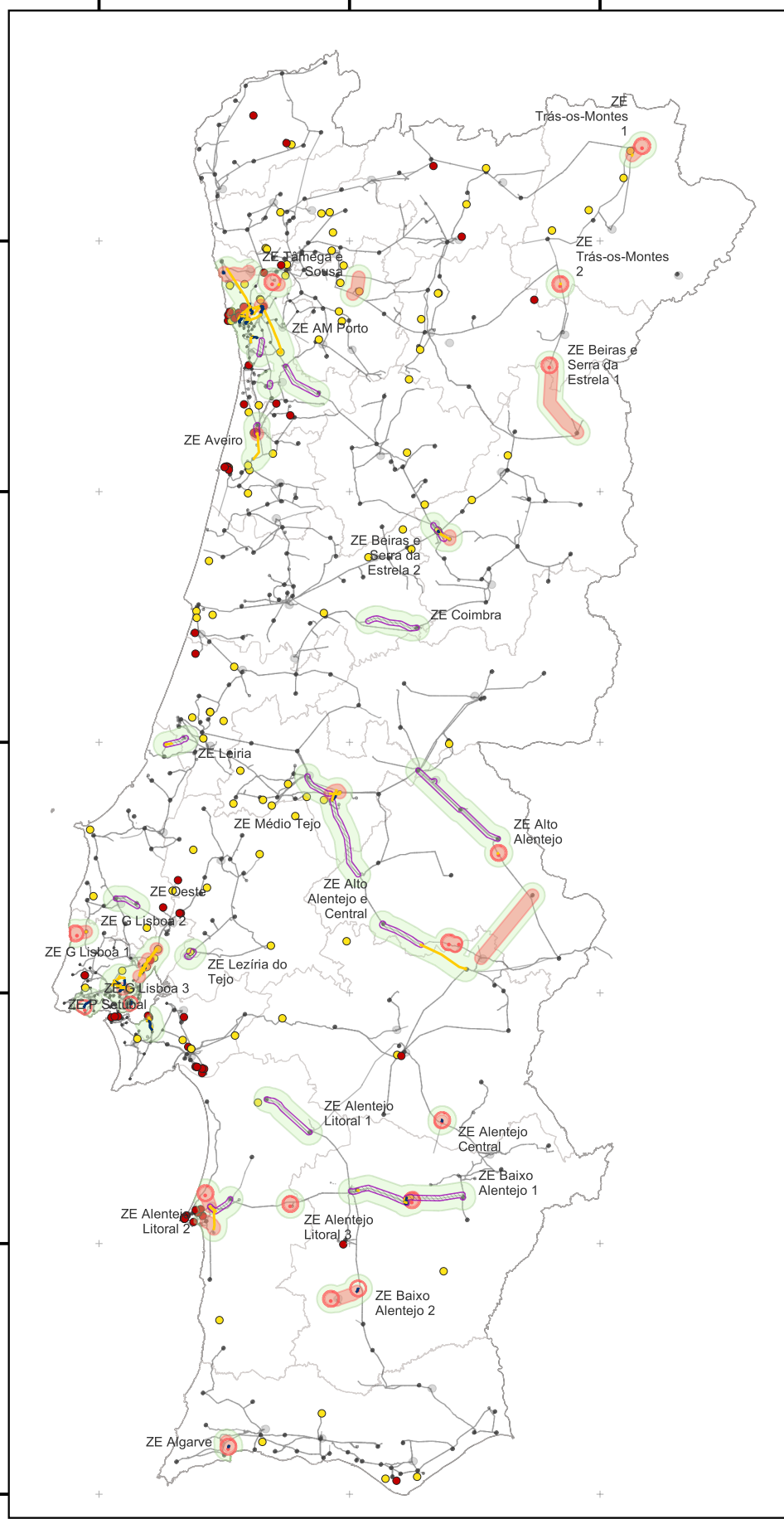
100000

0

-100000

-200000

-300000



Sistemas de Coordenadas de Referência: PT-TM06/ETRS89  
Elipsóide de referência: GRS80  
Projeção cartográfica: Transversa de Mercator

### Legenda:

#### PDIRD-E 2024

##### Propostas de intervenção

- Zona Estratégica
- Intervenções em rede AT existente
  - Remoção da Rede Aérea 60kV
  - Nova Rede Subterrânea 60kV
  - Remoção da Rede Subterrânea 60kV

##### Modernização da RND existente (Buffer de 1km)

- Eixos Estratégicos Modernização

##### Elettrificação e Descarboxinação (Buffer de 2,5km)

- Eixos Estratégicos SE
- Eixos Estratégicos LAT

##### FCD3

##### Estabelecimentos abrangidos pelo Regime de Prevenção de Acidentes Graves

- Nível Inferior - DL 150/2015
- Nível Superior - DL 150/2015

##### Mapa da RND-AT (2024)

##### Rede atual E-Redes AT 60kV

- Aéreo
- Subterrâneo

##### Subestações

- SE\_E-Redes
- SE\_REN

##### CAOP 2023

- NUTS III
- Continente

### PDIRD-E 2024

#### Avaliação Ambiental Estratégica

Estabelecimentos abrangidos pelo Regime de Prevenção de Acidentes Graves



-100000

0

100000



200000

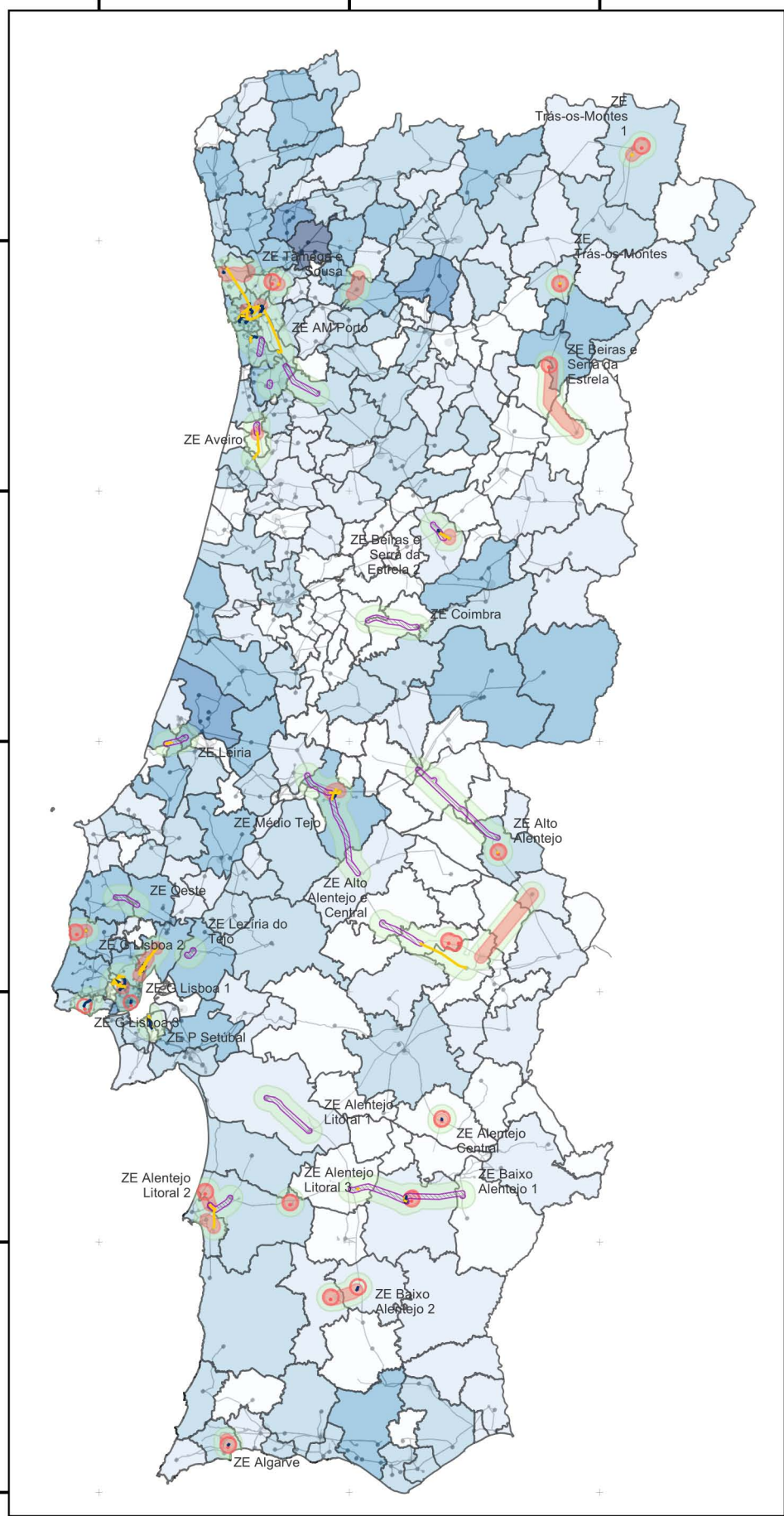
100000

0

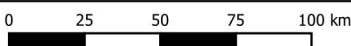
-100000

-200000

-300000



Sistemas de Coordenadas de Referência: PT-TM06/ETRS89  
Elipsóide de referência: GRS80  
Projeção cartográfica: Transversa de Mercator



### Legenda:

#### PDIRD-E 2024

#### Propostas de intervenção

- Zona Estratégica
- Intervenções em rede AT existente**
  - Remoção da Rede Aérea 60kV
  - Nova Rede Subterrânea 60kV
  - Remoção da Rede Subterrânea 60kV

#### Modernização da RND existente (Buffer de 1km)

- Eixos Estratégicos Modernização

#### Eletificação e Descarboxinação (Buffer de 2,5km)

- Eixos Estratégicos SE
- Eixos Estratégicos LAT

#### FCD3

#### SAIDI (MT) - 2023 (minutos)

- 0 - 0,1
- 0,1 - 0,2
- 0,2 - 0,4
- 0,4 - 0,8
- 0,8 - 1,6
- 1,6 - 1,7

#### Mapa da RND-AT (2024)

#### Rede atual E-Redes AT 60kV

- Aéreo
- Subterrâneo
- Subestações
  - SE\_E-Redes
  - SE\_REN

#### CAOP 2023

- NUTS III
- Continente

### PDIRD-E 2024

#### Avaliação Ambiental Estratégica

SAIDI (MT) - 2023 (minutos)

