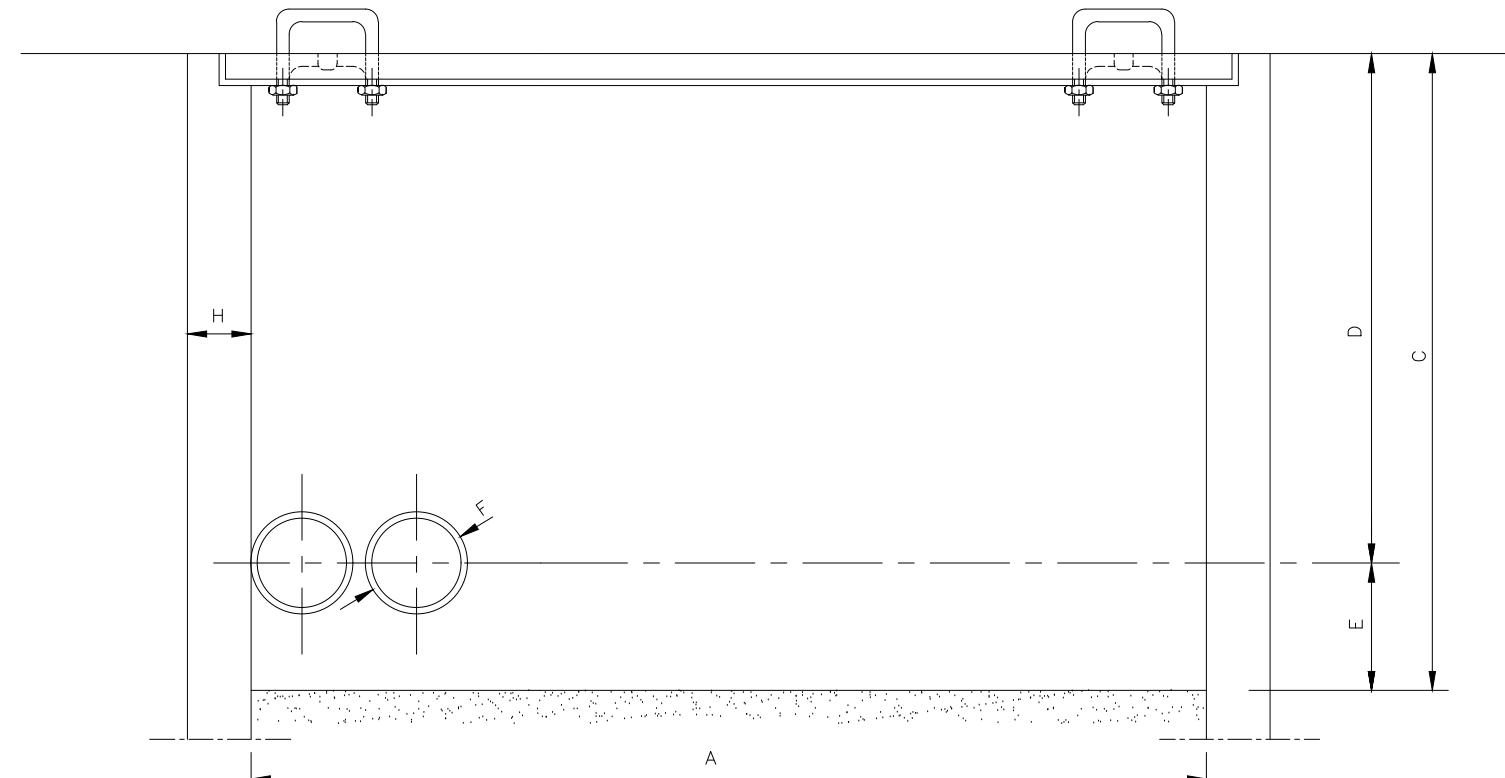
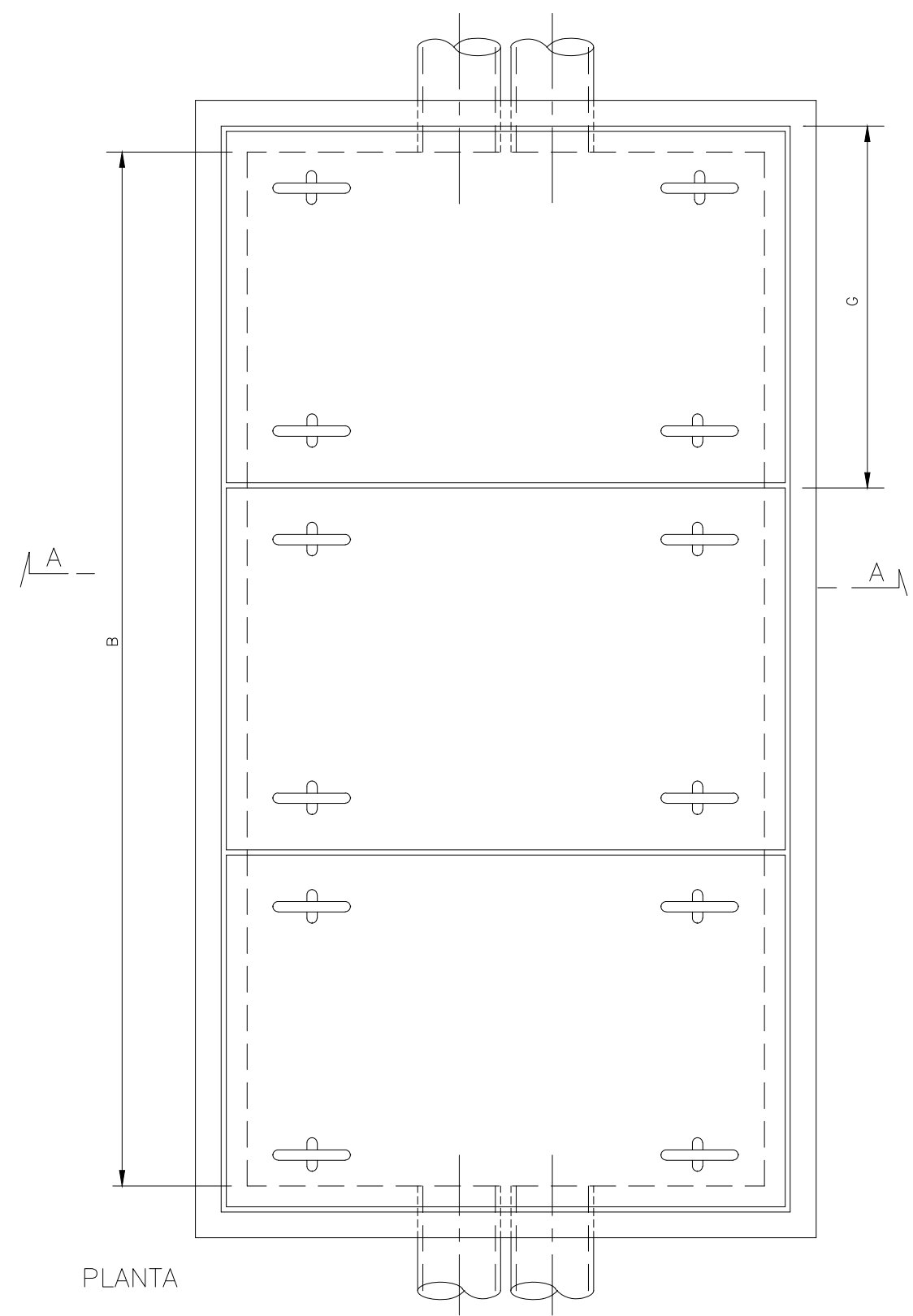


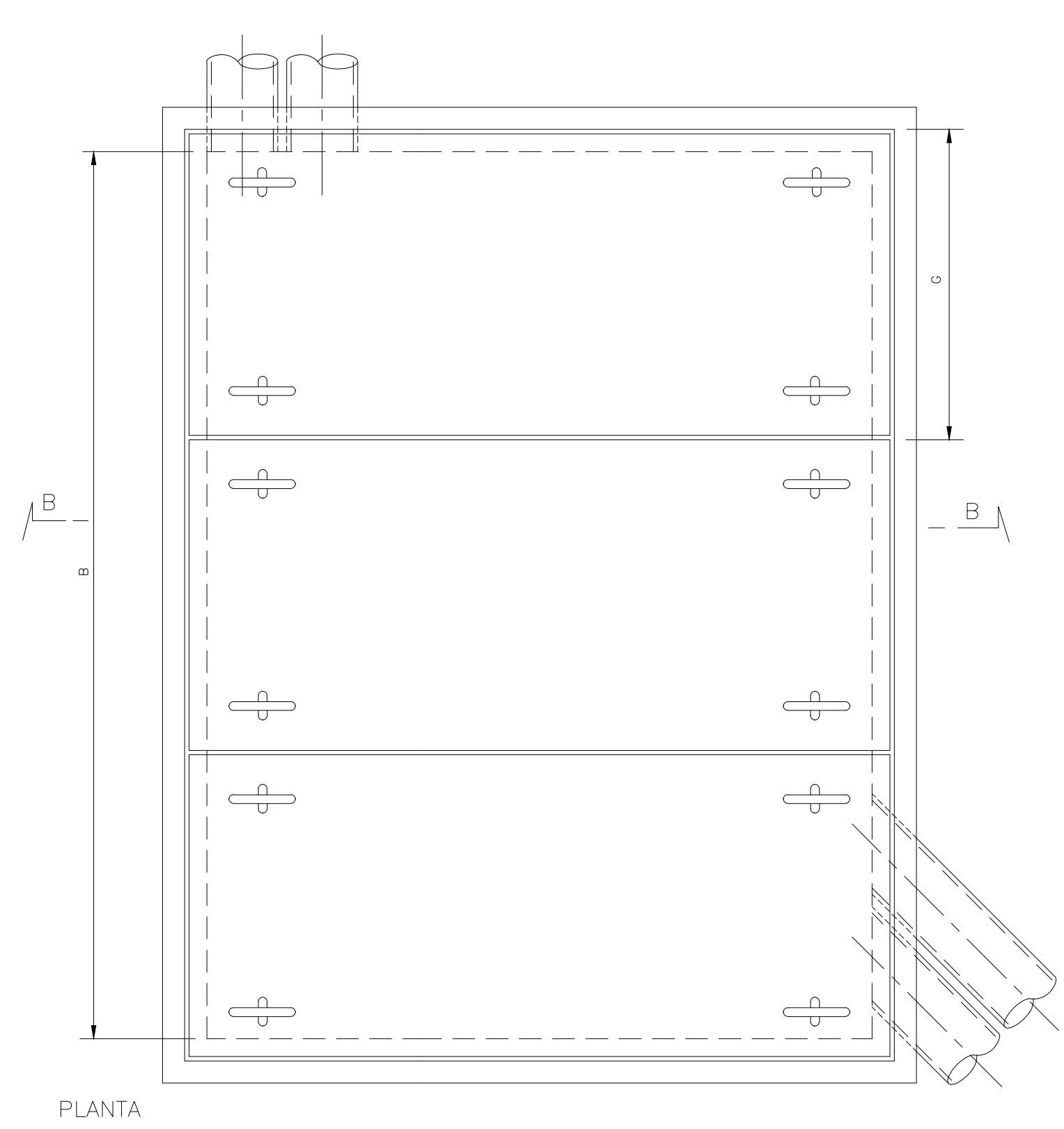
TIPO - A (alinhamento).
CORTE A-A



TIPO - B (ângulo).
CORTE B-B



PLANTA



PLANTA

NOTA - A QUANTIDADE DE TUBOS E SUA DISPOSIÇÃO VARIAM CONSOANTE OS CABOS A INSTALAR .
A RESISTÊNCIA DAS TAMPAS DEVERÁ SER CALCULADA CONFORME O LOCAL.

TIPO	COTAS (m)	TIPO			
		A.T.	M.T.	B.T.	
ÂNGULO	H	0.10	0.10	0.10	0.10
	G	0.65	0.55	0.90	0.55
	F	0.15	0.12	0.10	0.10
	E	0.15	0.15	0.15	0.15
	D	0.85	0.85	0.50	0.50
	C	1.00	1.00	0.65	0.65
	B	2.50	1.50	0.80	1.50
	A	1.50	1.00	0.80	1.00
ALINHAMENTO	H	0.10	0.10	0.10	0.10
	G	0.70	0.55	0.90	0.55
	F	0.15	0.12	0.10	0.10
	E	0.15	0.15	0.15	0.15
	D	0.85	0.85	0.50	0.50
	C	1.00	1.00	0.65	0.65
	B	2.00	1.50	0.80	1.50
	A	1.00	0.80	0.80	0.80
TIPO	30KV	10KV	SECÇÃO IGUAL OU INFERIOR A 4X35mm ²	SECÇÃO SUPERIOR A 4X35mm ²	
	A.T.	M.T.	B.T.		

PROJ.	22/12/23	Bruno Santos				
LEV.	/ /	/ /				
DES.	22/12/23	M. Carvalho				
VERIF.	/ /	/ /				
INDICE	DESCRIÇÃO	DATA	ALTERADO	APROVADO	DATA	RUBRICA
DSAS-ASA-AEMT-UPS	FORMATO A2+	NORMAS DE INFRAESTRUTURAS - ANEXO E -				
	PLOTAGEM 1=1	CAIXAS DE PASSAGEM PARA INSTALAÇÃO DE CABOS SUBTERRÂNEOS DE AT., M.T. E B.T.				
PLANTA(S)	ESCALA(S) 1:10	Freguesia(s):		Concelho(s):		
		SUBSTITUI	CÓDIGO OBRA	RL	Nº DESENHO	INDICE
					AT-02-00424-NC	